

Formstabile Kontaktlinsen

appenzeller
kontaktlinsen®
passt.

i-NIGHT

Orthokeratologie auf höchstem Niveau



Nachts tragen – tagsüber sehen:
Ohne Brille, ohne Linsen.

info@appenzeller-kontaktlinsen.ch
www.appenzeller-kontaktlinsen.ch



passt.

Inhalt

- 3 **i-NIGHT**
Wenn Sie es genau wissen wollen
- 5 **i-NIGHT**
Ortho-K-Linse
- 7 **i-NIGHT *Toric***
Torische Ortho-K-Linse
- 9 **i-NIGHT *Multi***
Multifokale Ortho-K-Linse
- 11 **i-NIGHT *Toric Multi***
Torisch-multifokale Ortho-K-Linse
- 13 **i-NIGHT**
Anpassleitfaden
- 15 **i-NIGHT**
Konditionen
Reservelinsen – mit 50 % Rabatt
- 16 **i-NIGHT**
Kurz und bündig: Das Wichtigste
- 18 **Komfort und Sicherheit**
Was wir Ihnen für die Pflege von formstabilen
Einstärken-Kontaktlinsen empfehlen

i-NIGHT

Wenn Sie es genau wissen wollen

→ Der orthokeratologische Effekt basiert auf unterschiedlich dickem Tränenprofil zwischen Linsenrückfläche und Hornhautvorderfläche.

Die Linsen ...

... liegen im Zentrum auf,
... stehen in der mittleren Peripherie ab und
... liegen in der Hornhautperipherie wieder gleichmässig auf

Daraus resultiert typisches Fluobild

- mit zentraler Auflage
- mit Fluoring in mittlerer Peripherie
- mit peripherer Auflage

Die Adhäsions- und die Kapillarkräfte aus dem unterschiedlich dicken Tränenfilmprofil bewirken Zugkräfte im Bereich des Tränenreservoirs.

Die Folge

Die Hornhautgeometrie wird ...
... zentral flacher → die Myopie wird wie gewünscht korrigiert,
... in der mittleren Peripherie steiler

In der mittleren Peripherie nimmt die Dicke der Kornea durch die Saugkraft zu. Die Dicke ändert sich durch Kompression der Zellen und durch den Flüssigkeitsaustausch zwischen den Epithelzellen. Weitere Faktoren sind die beschleunigte Zellteilung und die beschleunigte Zellerneuerung.

→ Myopie und Ortho-K-Linsen: Wie ist der Zusammenhang?

Myopie nimmt zu

In Asien sind rund 90% aller Studentinnen und Studenten kurzsichtig. Die Kurzsichtigkeit hat auch in der übrigen Welt deutlich zugenommen. Die Ursachen sind wissenschaftlich noch nicht belegt. Denkbar ist ein Zusammenhang zwischen der zunehmenden Technologisierung und der dadurch bedingten zunehmenden Naharbeit.

Das Längenwachstum der Augen lässt sich verlangsamen:

Das Ansteigen der Myopie soll eingeschränkt werden. Dieses Ziel haben Fachleute in aller Welt vor Augen. Die Orthokeratologie trägt dazu bei, dass es sich erreichen lässt. Studien belegen: Orthokeratologie kann das

Längenwachstum des Auges verlangsamen.

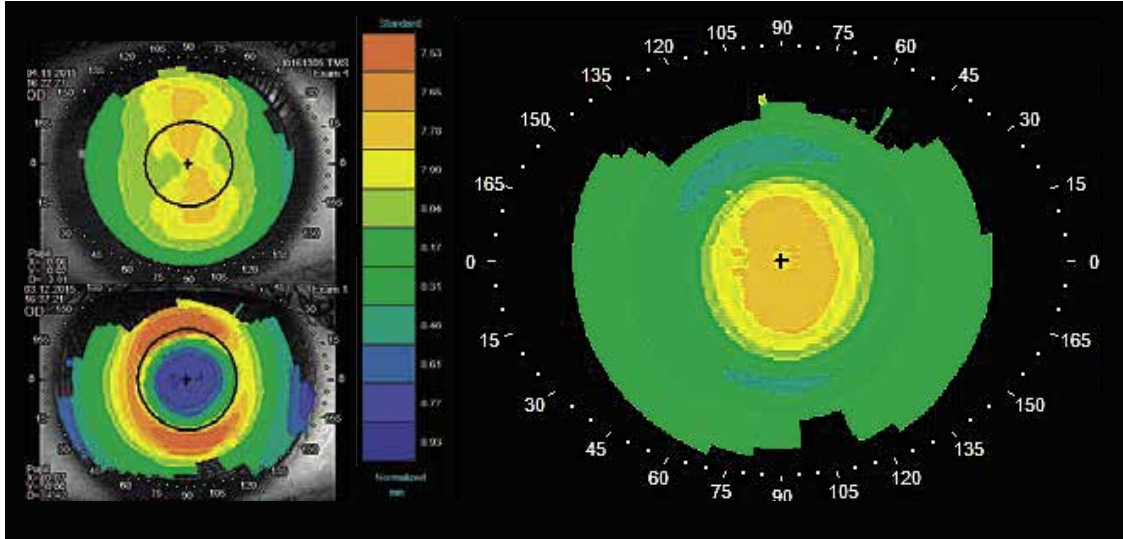
Feldversuche im Vergleich

Eine Gruppe von Kindern trug Ortho-K-Linsen. Eine andere Gruppe von Kindern trug normale formstabile Linsen, weiche Linsen oder Brillen. Die Zunahme der Baulänge der Augen fiel bei der Gruppe «Ortho-K-Linsen» um rund 40% geringer aus. Das belegt: Mit Ortho-K-Linsen lässt sich das Längenwachstum des Auges verlangsamen.

→ Wie passen Sie Ortho-K-Linsen optimal an?

Von Fall zu Fall: die richtigen Linsen

Für die Anpassung der i-NIGHT-Ortho-K-Linse sind zum einen die topometrischen und refraktiven Messdaten Ihres Patienten/Kunden von Bedeutung. Und zum anderen die daraus resultierenden Kontaktlinsen-Parameter. Das A und O sind die Kontrollen: Kontrollieren Sie den Sitz der Linse und die Veränderungen der Hornhaut zu Beginn in kurzen Intervallen.



Darstellung der Hornhaut-Veränderung (rechts): links oben = vor Ortho-K-Linse; links unten = nach Ortho-K-Linse.

→ Unser Zeitplan mit Beratung, Anamnese, und Messungen

Abgabe der Linsen Kontrolle

nach 1. Nacht

Kontrolle → morgens,
Linsen aufgesetzt

nach 3. – 5. Nacht

evtl. Kontrolle → morgens,
Linsen aufgesetzt

nach 1 bis 2 Wochen

Kontrolle → morgens

nach ca. 1 Monat

Kontrolle → morgens
Messung der Regression → abends

Abschluss Anpassung Abgabe Ersatzlinsen

halbjährlich (mind.)

Kontrolle

nach 1 Jahr

Austausch

→ Wie beurteilen Sie das Fluobild?

Ähnlich wie bei klassischen asphärischen Linsen

- Denken Sie sich den hellen peripheren Ring weg, ergibt sich ein Bild wie bei der Anpassung asphärischer Linsen nach Gleichlauf.

- Im Zentrum sollte kein Fluoreszein sichtbar sein → die Dicke der Tränenflüssigkeit muss dünn sein → damit die Adhäsionskräfte optimal wirken.

Ist der Tränenfilm zentral zu dick?

In diesem Fall kann es zu sogenannten «central islands» in der Topographie kommen → das Zentrum ist noch nicht gleichmässig abgeflacht.

Wie wird der Übergang von der peripheren Auflagezone zum Bevel beurteilt?

Wie bei einer klassischen asphärischen Linse.

→ Wie lange werden Ortho-K-Linsen getragen? Wie werden sie gepflegt?

Tragedauer

Empfehlung: Austausch jährlich.

Pflege

Wie andere formstabile Linsen. Für die manuelle Oberflächenreinigung: ein alkoholhaltiger Reiniger, z.B. Reiniger von Appenzeller Kontaktlinsen.

Für die Benetzung vor dem Aufsetzen am besten unkonservierte, physiologische Kochsalzlösung. Für die Aufbewahrung und Desinfektion: am besten ein Peroxydsystem.

→ Die Materialien

Für die Herstellung von i-NIGHT-Ortho-K-Linsen verwenden wir das hochsauerstoffdurchlässige Material Boston XO (DK 100). Auf Anfrage erhalten Sie die i-NIGHT-Ortho-K-Linsen auch in anderem Material.

→ Die Farben

Für die Unterscheidung zwischen rechter und linker Kontaktlinse haben Sie die Wahl zwischen fünf Farben:

- Rot
- Violett
- Aqua
- Blau
- Grün

Wenn Sie bei der Bestellung keine Wahl treffen, liefern wir Ihnen die Standardversion:

- rechte Kontaktlinse: rot
- linke Kontaktlinse: violett

i-NIGHT

Ortho-K-Linse

Die i-NIGHT Ortho-K-Linse kommt bei allen sphärischen oder leicht torischen (< 0.3 mm Radiendifferenz) Korneas zum Einsatz. Wir berechnen und fertigen die Linse individuell nach den topometrischen und refraktiven Daten Ihres Patienten/Kunden.

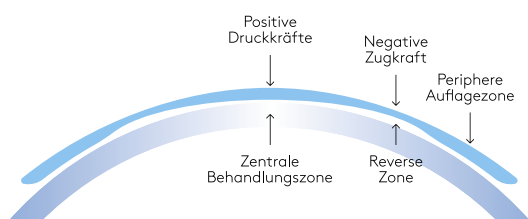
→ Geometrie der Rückfläche

- Rotationssymmetrische, reverse Rückflächengeometrie
- Der Durchmesser der zentralen Behandlungszone variiert mit der Höhe der zu korrigierenden Myopie (s. Tabelle), kann jedoch individuell bestellt werden.

Myopie in Dioptrie (HSA 0 mm)	Ø zentrale Behandlungszone
Bis - 4.0 dpt	6.5 mm
- 4.125 dpt bis - 5.5 dpt	6.0 mm
Ab - 5.625 dpt	5.5 mm

→ Zielgruppe

- Korrektur der Myopie von -0.75 dpt bis -6.0 dpt
→ höhere Myopien auf Anfrage
- Hornhautastigmatismus bis ca. -1.25 dpt oder bis 0.3 mm zentrale Hornhautradialen-Differenz
- Wunsch nach freiem, scharfem und komfortablem Sehen ohne Brille oder Kontaktlinse
- Kontaktlinsen-bedingte trockene Augen
- Vorbehalte gegenüber der Korrektur der Myopie mittels LASIK
- Verlangsamung der Myopie-Progression bei Kindern



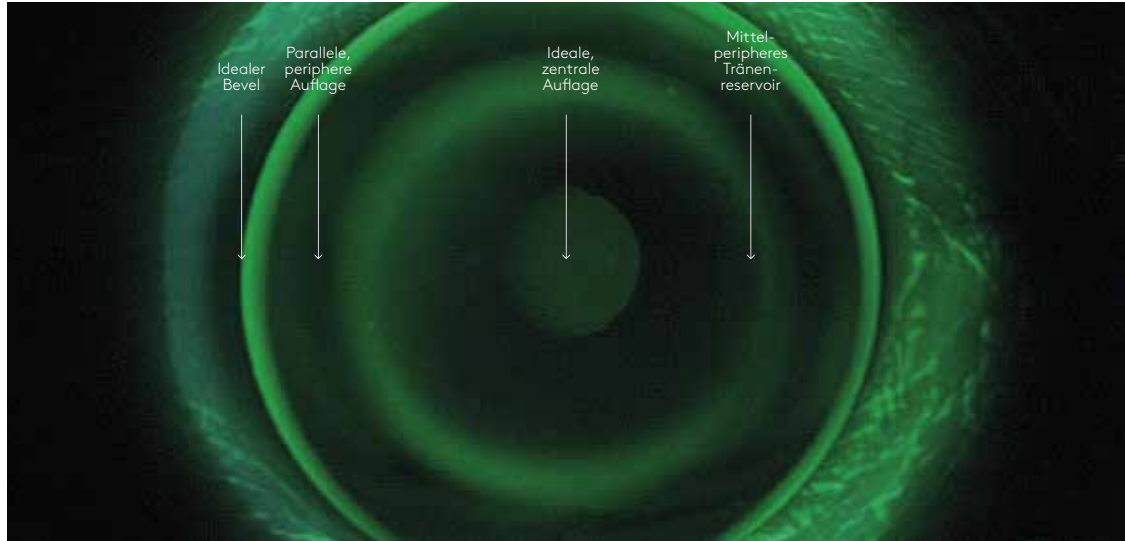
Funktionsweise und geometrische Erläuterung der Rückfläche.



i-NIGHT

passt.

Ortho-K-Linse

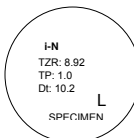
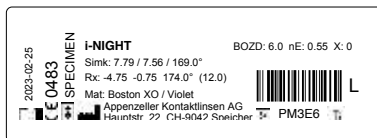


Fluoreszeinbild am Auge für ideales Sitzverhalten der i-NIGHT-Ortho-K-Linse.

→ Die Infos auf der Etikette



Unsere Etiketten enthalten alle relevanten Angaben. Damit Sie während der gesamten Anpassung den Überblick haben. Beispiel einer Etikette:



Parameter Beschreibung

SimK	zentr. Kornea-Radien: flach/steil/ Achse des flachen Radius
Rx	Refraktion
TZR	Treatment Zone Radius → Radius der zentralen Behandlungszone berechnet aus der Refraktion und dem flachen, zentralen Kornea-Radius
TP	Target Power → Zielwert der Refraktion und dioptrische Wirkung der Kontaktlinse
BOZD	Back Optic Zone Diameter → Durchmesser der zentralen Behandlungszone
nE	numerische Exzentrizität
X	variiert die zentrale Auflage bei gleichem TZR (s. oben) und gibt die Abweichung der Scheiteltiefe zur Standardberechnung an
Dt	Diameter total → Gesamtdurchmesser der Kontaktlinse

→ Ideales Sitzverhalten

Damit die i-NIGHT ihre volle Wirkung entfalten kann, muss die Linse ...

- ... einen zentrischen Sitz zur Pupille während des Schlafens aufweisen. Dies wird kontrolliert in der tangentialen Darstellung des Topographen
- ... oben abgebildetes Fluoreszeinbild am Auge zeigen.

→ Ideales Fluoreszeinbild

- gut sichtbare, zentrale Auflage ohne Anzeichen von zentralen Epitheldefekten (Stippungen)
- gut sichtbares, rotationssymmetrisches Tränenreservoir
- parallele und gleichmässige, periphere Auflage
- gute Randunterspülung (Bevel)

i-NIGHT *Toric*

Torische Ortho-K-Linse

Die i-NIGHT Toric Ortho-K-Linse kommt bei Kornea-Radien-Differenzen ≥ 0.3 mm zum Einsatz. Wir berechnen und fertigen die Linse nach den topometrischen und refraktiven Daten Ihres Patienten/Kunden.

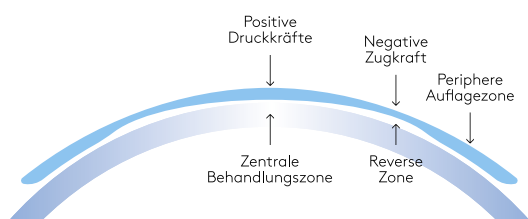
→ Geometrie der Rückfläche

- Torische, reverse Rückflächengeometrie
- Sphärische, zentrale Behandlungszone
- Torische Reverse Zone
- Der Durchmesser der zentralen Behandlungszone variiert mit der Höhe der zu korrigierenden Myopie (s. Tabelle), kann jedoch individuell bestellt werden.

Myopie in Dioptrie (HSA 0 mm)	Ø zentrale Behandlungszone
Bis -4.0 dpt	6.5 mm
-4.125 dpt bis -5.5 dpt	6.0 mm
Ab -5.625 dpt	5.5 mm

→ Zielgruppe

- Korrektur der Myopie von -0.75 dpt bis -6.0 dpt → höhere Myopien auf Anfrage
- Hornhautastigmatismus von ca. -1.5 dpt bis ca. -3.5 dpt
- Astigmatismus inversus und obliquus, wenn Hornhautastigmatismus = Gesamtastigmatismus
- Wunsch nach freiem, scharfem und komfortablem Sehen ohne Brille oder Kontaktlinse
- Kontaktlinsen-bedingte trockene Augen
- Vorbehalte gegenüber der Korrektur der Myopie mittels LASIK
- Verlangsamung der Myopie-Progression bei Kindern



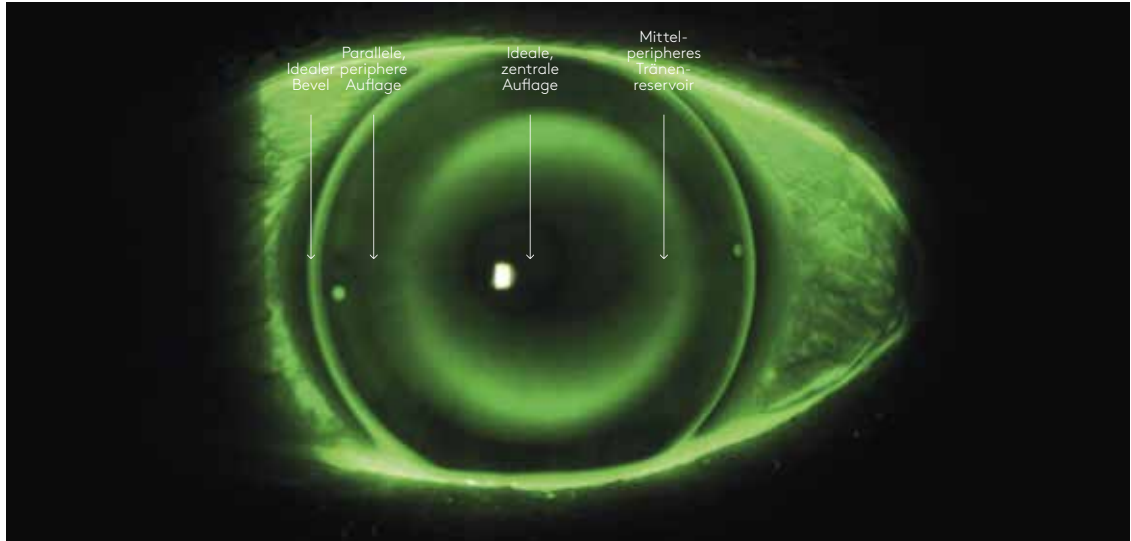
Funktionsweise und geometrische Erläuterung der Rückfläche.



passt.

i-NIGHT Toric

Torische Ortho-K-Linse



Fluoreszeinbild am Auge für ideales Sitzverhalten der i-NIGHT-Toric-Ortho-K-Linse.

→ Die Infos auf der Etikette



Unsere Etiketten enthalten alle relevanten Angaben. Damit Sie während der gesamten Anpassung den Überblick haben. Beispiel einer Etikette:



Parameter	Beschreibung
SimK	zentr. Kornea-Radien: flach/steil/ Achse des flachen Radius
Rx	Refraktion
TZR	Treatment Zone Radius → Radius der zentralen Behandlungszone berechnet aus der Refraktion und dem flachen, zentralen Kornea-Radius
TP	Target Power → Zielwert der Refraktion und dioptrische Wirkung der Kontaktlinse
BOZD	Back Optic Zone Diameter → Durchmesser der zentralen Behandlungszone
nE	numerische Exzentrizität
X	variiert die zentrale Auflage bei gleichem TZR (s. oben) und gibt die Abweichung der Scheiteltiefe zur Standardberechnung an
Dt	Diameter total → Gesamtdurchmesser der Kontaktlinse

→ Ideales Sitzverhalten

Damit die i-NIGHT Toric ihre volle Wirkung entfalten kann, muss die Linse ...

- ... einen zentrischen Sitz zur Pupille während des Schlafens aufweisen. Dies wird kontrolliert in der tangentialen Darstellung des Topographen
- ... oben abgebildetes Fluoreszeinbild am Auge zeigen.

→ Ideales Fluoreszeinbild

- gut sichtbare, zentrale Auflage ohne Anzeichen von zentralen Epitheldefekten (Stippungen)
- gut sichtbares Tränenreservoir
- parallele und gleichmässige, periphere Auflage
- bei der i-NIGHT Toric sollen die Stabilisationspunkte in der Achse des flachen Kornea-Hauptschnitts liegen
- gute Randunterspülung (Bevel)

i-NIGHT *Multi*

Multifokale Ortho-K-Linse

Die i-NIGHT Multi Ortho-K-Linse kommt bei allen sphärischen oder leicht torischen (< 0.3 mm Radiendifferenz) Korneas in Verbindung mit Presbyopie zum Einsatz. Wir berechnen und fertigen die Linse individuell nach den topometrischen und refraktiven Daten Ihres Patienten/Kunden.

→ Empfehlung

Beginnen Sie die Anpassung mit einer i-NIGHT. Wechseln Sie erst auf die i-NIGHT *Multi* nach dem Erreichen einer stabilen Korrektur der Myopie im Zusammenhang mit

einem idealen Sitz und optimaler Verträglichkeit. Damit die i-NIGHT *Multi* bezüglich der Presbyopie-Korrektur ihre volle Wirkung entfalten kann, darf das zu korrigierende Refraktionsdefizit nicht kleiner sein als die Addition. Beispiel: Myopie -1.0 dpt, Addition +1.75 dpt

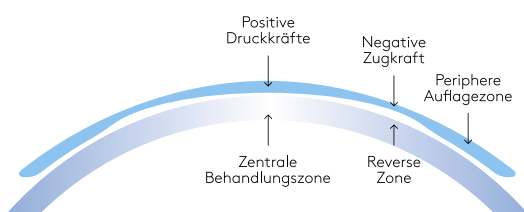
→ Geometrie der Rückfläche

- Rotationssymmetrische, reverse Rückflächengeometrie mit zentraler Nahzone
- Der Durchmesser der Behandlungszone variiert mit der Höhe der zu korrigierenden Myopie (s. Tabelle), kann jedoch individuell bestellt werden
- Der Durchmesser der zentralen Nahzone ist frei wählbar → Empfehlung: Beginnen Sie die Anpassung mit einem Nahzonen-Durchmesser Medium «M»

Myopie in Dioptrie (HSA 0 mm)	Ø zentrale Behandlungszone
Bis -4.0 dpt	6.5 mm
-4.125 dpt bis -5.5 dpt	6.0 mm
Ab -5.625 dpt	5.5 mm

→ Zielgruppe

- Korrektur der Myopie von -0.75 dpt bis -6.0 dpt bei gleichzeitiger Korrektur der Presbyopie → höhere Myopien auf Anfrage
- Alle Additionen → Voraussetzung: Refraktionsdefizit \geq Addition
- Hornhautastigmatismus bis ca. -1.25 dpt oder bis 0.3 mm zentrale Hornhaut-Radien-Differenz
- Wunsch nach freiem, scharfem und komfortablem Sehen in Ferne und Nähe ohne Brille oder Kontaktlinsen
- Kontaktlinsen-bedingte trockene Augen
- Vorbehalte gegenüber der Korrektur der Myopie mittels LASIK



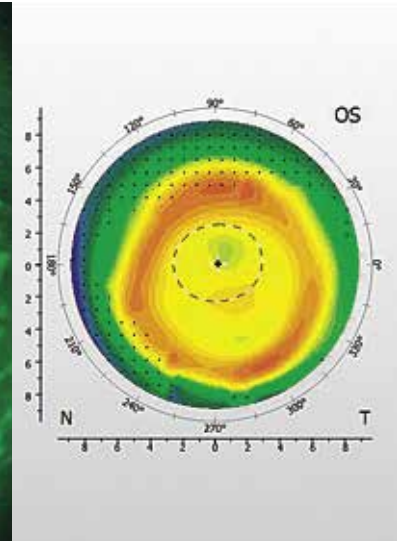
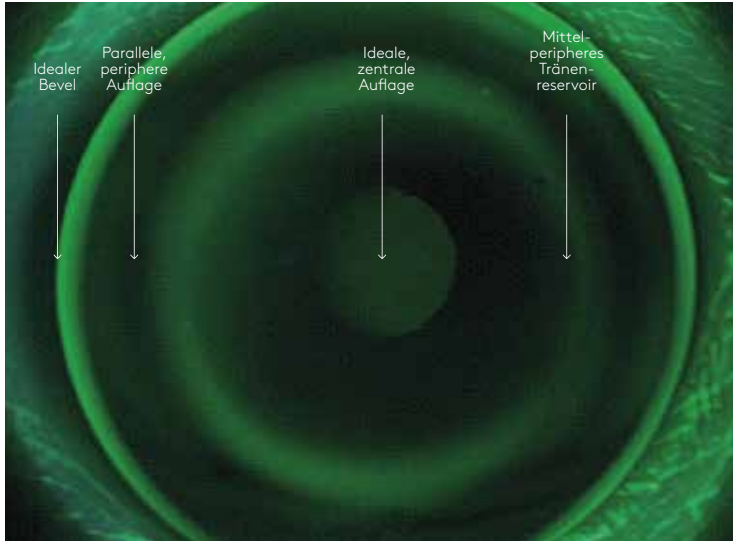
Funktionsweise und geometrische Erläuterung der Rückfläche.



passt.

i-NIGHT Multi

Multifokale Ortho-K-Linse



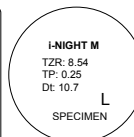
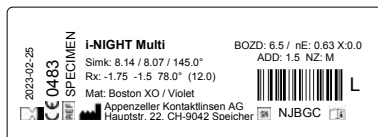
Fluoreszeinbild am Auge für ideales Sitzverhalten der i-NIGHT-Multi-Ortho-K-Linse.

Tangentiale Einstellung der Topographie.

→ Die Infos auf der Etikette



Unsere Etiketten enthalten alle relevanten Angaben. Damit Sie während der gesamten Anpassung den Überblick haben. Beispiel einer Etikette:



Parameter	Beschreibung
SimK	zentr. Kornea-Radien → flach/steil/Achse des flachen Radius
Rx	Refraktion
TZR	Treatment Zone Radius → Radius der zentralen Behandlungszone berechnet aus der Refraktion und dem flachen, zentralen Kornea-Radius
TP	Target Power → Zielwert der Refraktion und dioptrische Wirkung der Kontaktlinse
BOZD	Back Optic Zone Diameter → Durchmesser der zentralen Behandlungszone
nE	numerische Exzentrizität
Dt	Diameter total → Gesamtdurchmesser der Kontaktlinse
ADD	Addition
NZ	Durchmesser der Nahzone

→ Ideales Sitzverhalten

Damit die *i-NIGHT Multi* ihre volle Wirkung entfalten kann, muss die Linse ...

- ... einen zentrischen Sitz zur Pupille während des Schlafens aufweisen. Dies wird kontrolliert in der tangentialen Darstellung des Topographen
- ... in der tangentialen Einstellung der Topographie soll im Pupillenbereich ein leicht steileres Areal in der zentralen Behandlungszone sichtbar sein (Abbildung oben rechts)
- ... oben abgebildetes Fluoreszeinbild am Auge zeigen.

→ Ideales Fluoreszeinbild

- gut sichtbare, zentrale Auflage ohne Anzeichen von zentralen Epitheldefekten (Stippungen)
- gut sichtbares, rotationssymmetrisches Tränenreservoir
- parallele und gleichmässige, periphere Auflage
- gute Randunterspülung (Bevel)

i-NIGHT *Toric Multi*

Torisch-multifokale Ortho-K-Linse

Die i-NIGHT Toric Multi Ortho-K-Linse kommt bei Kornea-Radien-Differenzen ≥ 0.3 mm in Verbindung mit Presbyopie zum Einsatz. Wir berechnen und fertigen die Linse nach den topometrischen und refraktiven Daten Ihres Patienten/Kunden.

→ Empfehlung

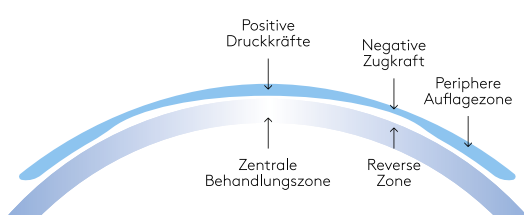
Beginnen Sie die Anpassung mit einer i-NIGHT Toric. Wechseln Sie erst auf die i-NIGHT *Toric Multi* nach dem Erreichen einer stabilen Korrektur der Myopie im Zusammenhang

mit einem idealen Sitz und optimaler Verträglichkeit. Damit die i-NIGHT *Toric Multi* bezüglich der Presbyopie-Korrektur ihre volle Wirkung entfalten kann, darf das zu korrigierende Refraktionsdefizit nicht kleiner sein als die Addition. Beispiel: Myopie -1.0 dpt, Addition $+1.75$ dpt

→ Geometrie der Rückfläche

- Torische, reverse Rückflächengeometrie
- Sphärische, zentrale Behandlungszone mit zentraler Nahzone
- Torische Reverse Zone
- Der Durchmesser der Behandlungszone variiert mit der Höhe der zu korrigierenden Myopie (s. Tabelle), kann jedoch individuell bestellt werden
- Der Durchmesser der zentralen Nahzone ist frei wählbar. Empfehlung: Beginnen Sie die Anpassung mit einem Nahzonendurchmesser Medium «M».

Myopie in Dioptrie (HSA 0 mm)	Ø zentrale Behandlungszone
Bis -4.0 dpt	6.5 mm
-4.125 dpt bis -5.5 dpt	6.0 mm
Ab -5.625 dpt	5.5 mm



Funktionsweise und geometrische Erläuterung der Rückfläche.

→ Zielgruppe

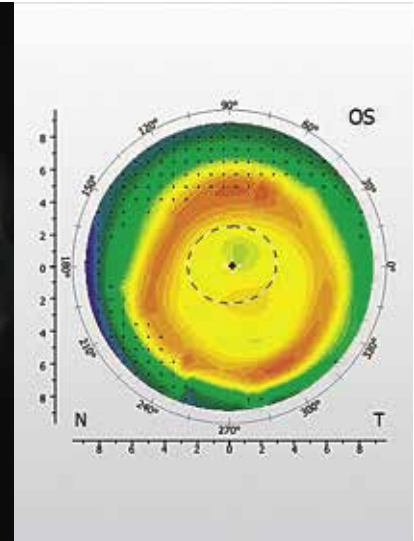
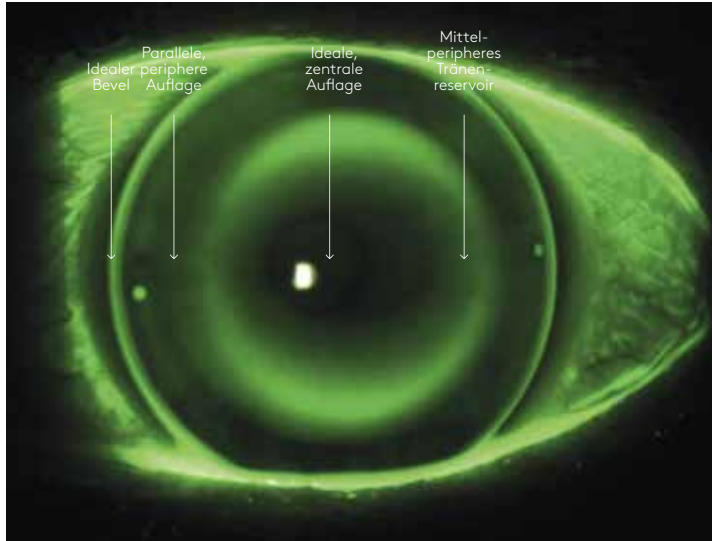
- Korrektur der Myopie -0.75 dpt bis -6.0 dpt bei gleichzeitiger Korrektur der Presbyopie → höh. Myopien auf Anfrage
- Alle Additionen / Voraussetzung: Refraktionsdefizit \geq Addition
- Hornhautastigmatismus von ca. -1.5 dpt bis ca. -3.5 dpt
- Astigmatismus inversus und obliquus, wenn Hornhautastigmatismus = Gesamtastigmatismus
- Wunsch nach freiem, scharfem und komfortablem Sehen in Ferne und Nähe ohne Brille oder Kontaktlinsen
- Kontaktlinsen-bedingte trockene Augen
- Vorbehalte ggü der Korrektur der Myopie mittels LASIK



i-NIGHT Toric Multi

passt.

Torisch-multifokale Ortho-K-Linse



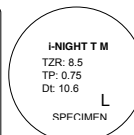
Fluoreszeinbild am Auge für ideales Sitzverhalten der i-NIGHT-Toric-Multi-Ortho-K-Linse.

Tangentiale Einstellung der Topographie.

→ Die Infos auf der Etikette



Unsere Etiketten enthalten alle relevanten Angaben. Damit Sie während der gesamten Anpassung den Überblick haben. Beispiel einer Etikette:



→ Ideales Sitzverhalten

Damit die *i-NIGHT Toric Multi* ihre volle Wirkung entfalten kann, muss die Linse ...

- ... einen zentrischen Sitz zur Pupille während des Schlafens aufweisen. Dies wird kontrolliert in der tangentialen Darstellung des Topographen
- ... in der tangentialen Einstellung der Topographie soll im Pupillenbereich ein leicht steileres Areal in der zentralen Behandlungszone sichtbar sein (Abbildung oben rechts)
- ... oben abgebildetes Fluoreszeinbild am Auge zeigen.

Parameter Beschreibung

SimK	Zentr. Kornea-Radien: → flach/steil/Achse des flachen Radius
Rx	Refraktion
TZR	Treatment Zone Radius → Radius der zentralen Behandlungszone berechnet aus der Refraktion und dem flachen, zentralen Kornea-Radius
TP	Target Power → Zielwert der Refraktion und dioptrische Wirkung der Kontaktlinse
BOZD	Back Optic Zone Diameter → Durchmesser der zentralen Behandlungszone
nE	numerische Exzentrizität
Dt	Diameter total → Gesamtdurchmesser der Kontaktlinse
ADD	Addition
NZ	Durchmesser der Nahzone

→ Ideales Fluoreszeinbild

- gut sichtbare, zentrale Auflage ohne Anzeichen von zentralen Epitheldefekten (Stippungen)
- gut sichtbares Tränenreservoir
- parallele und gleichmässige, periphere Auflage
- bei der *i-NIGHT Toric Multi* sollen die Stabilisationspunkte in der Achse des flachen Kornea-Hauptschnitts liegen
- gute Randunterspülung (Bevel)

i-NIGHT

Der Anpassleitfaden

1. Untersuchung

- vollständige Anamnese
- subjektive, präzise Refraktion
- Keratographie
- Untersuchung vorderer Augenabschnitt mit Spaltlampe
- HVID (horizontal sichtbarer Irisdurchmesser)

2. Bestellung

Daten von Refraktion, Keratometrie (Export-Datei), HVID senden:
info@appenzeller-kontaktlinsen.ch



3. Linsenabgabe

- Handhabung der Linsen: Einsetzen mit Kochsalzlösung; gefüllte Innenseite der Kontaktlinse und mit nach vorne über gebeugtem Kopf; Erklärungen zur Pflege der Kontaktlinsen
- Einsetzen der Linsen, Bestimmung des Visus und Refraktion über die Linsen
- Terminvereinbarung nach 1. Nacht mit i-NIGHT Linsen (vorzugsweise mit aufgesetzten Linsen)

4. Kontrollen

Kontrollen werden möglichst immer am Morgen und zur gleichen Zeit durchgeführt:

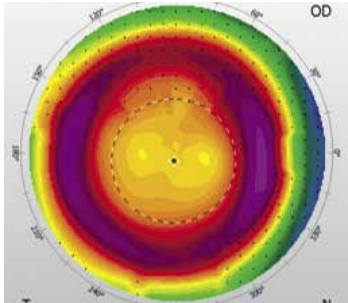
	1. Nacht	3-5 Nächte	10-14 Nächte	1 Monat	6 Monate	1 Jahr
Visus ohne Linsen						
subjektive Refraktion ohne Linsen						
Keratometrie						
Spaltlampenuntersuchung						
Fluoreszeinbild mit Linsen						
Subjektive Refraktion am Abend						
Subjektive Refraktion mit Linsen						



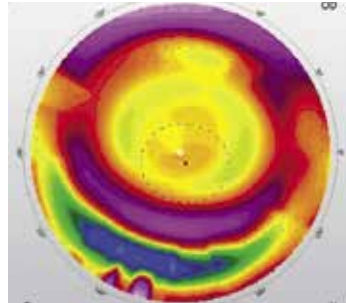
i-NIGHT

passt.

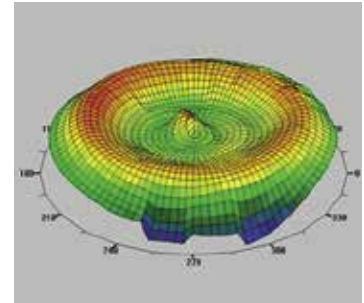
Anpassleitfaden



Bull's Eye (ideale Anpassung)



Smiley Face (Flachanpassung)



Central Islands (Steilanpassung)



5. Änderungen

Daten von subjektiver Refraktion über die Linsen und ohne die Linsen, Keratometrie (Export-Datei), Fluoreszeinbilder senden an:
info@appenzeller-kontaktlinsen.ch

6. Pflege

- Reinigung am Morgen mit einem alkoholhaltigen Reiniger (z.B. Appenzeller Reiniger)
- Aufbewahrung in einem vorzugsweise flachen Etui mit Aufbewahrungslösung für formstabile Kontaktlinsen oder
- Verwendung eines Peroxidsystems (mit Tablette oder Katalysator)
- 1x pro Monat Proteinentfernung (Progent)

i-NIGHT

Konditionen

Reservelinsen – mit 50% Rabatt.

→ Die Reservelinsen

Für doppelte Sicherheit

Eine Linse kann verloren gehen. Oder eine Linse kann kaputtgehen. Beides kann für Ihre Kunden sehr unangenehm sein. Und damit auch für Sie. Deshalb empfehlen wir Ihnen und Ihren Kunden ein Paar Reservelinsen. Und bieten sie Ihnen mit 50% Rabatt auf den regulären Preis und ohne Tausch an.

Die Spielregeln

- Bestellung innerhalb von 100 Tagen nach Versand der definitiven Linsen (Datum Lieferschein + 100 Tage)
- identische Parameter und identisches Material
- kostenlose Option: andere Materialfarbe – zur Unterscheidung der Reservelinsen von den Erstlinsen

→ Die Rücksendung

Damit Sie die Gutschrift bekommen:

Ortho-K-Linsen i-NIGHT senden Sie bitte in jedem Fall an uns zurück, wenn Sie während der Anpassungsphase eine Parameteränderung vornehmen.

Der Grund dafür hat einen Namen

Qualitätssicherungsmanagement.

→ Die Rücksendung bei Bruch

Damit Sie die Garantie in Anspruch nehmen können

Wir geben Ihnen auf die i-NIGHT-Kontaktlinsen drei volle Monate Garantie. Wie für alle unsere formstabilen Linsen. Vorausgesetzt, Sie senden die Linse zurück.

Die Spielregel

- Rücksendung der in Brüche gegangenen Linse innerhalb von 3 Monaten (Datum des Lieferscheins plus drei Monate).

→ Die Anpassung ohne Anpasslinsen

Damit der Weg vom Anfang bis zum Ende erfolgreich verläuft

Wir fertigen die von Ihnen gewünschten Linsen von Anfang an mit Boston XO, einem speziell hochsauerstoffdurchlässigen Material. Damit Ihre Kunden die Linsen ebenfalls von Anfang an in der Nacht tragen und die Wirkungsweise erfahren können.

→ Die Kurzbroschüre für Ihre Kunden

Damit Sie nicht ständig dasselbe sagen müssen

Warum Kontaktlinsen nach Mass? Warum Kontaktlinsen nach Mass in der Nacht? Warum Kontaktlinsen nach Mass in der Nacht von Appenzeller Kontaktlinsen – und von Ihnen? Fragen über Fragen. Die Antworten können Sie sich zu einem grossen Teil ersparen. Wenn Sie stattdessen Ihren Kunden/Patienten unseren Flyer aushängen.

Endverbraucher-Flyer «i-NIGHT: Nachts tragen – tagsüber sehen»

- alle wichtigen Informationen über unsere Ortho-K-Linsen auf 6 Seiten im Endformat A6/5



passt.

i-NIGHT

Kurz und bündig

Das Wichtigste

→ Orthokeratologie?

Das griechische Wort bedeutet so viel wie «die Hornhaut in die richtige Form bringen».

→ Funktion?

Sie werden nachts getragen. Damit man tagsüber optimal sehen kann – ohne Kontaktlinsen. Anders gesagt: Die Myopie wird im Schlaf vorübergehend reduziert oder eliminiert. Möglich machen es formstabile Linsen mit einem speziellen Design. Sie sind entsprechend der gewünschten Korrektur zentral abgeflacht und gehen in eine Zone sehr steiler Radien über. Peripher schliesst sich die Auflagezone an, die von einem Bevel abgeschlossen wird.

→ Wirkung?

- 60-70% Myopieverlust nach 1. Nacht
- 100% Korrekturleistung nach 3 bis 5 Nächten
- stabil nach rund einem Monat
- voll reversibel, nicht invasiv

→ Zielgruppe?

- Kurzsichtige bis -6.00 dpt cyl -3.5 dpt, die befreit sehen wollen

- Kurzsichtige, die Vorbehalte gegenüber der refraktiven Chirurgie haben
- Kurzsichtige Kontaktlinsenträger, die Probleme mit der Trockenheit haben
- Kurzsichtige Kinder → als Massnahme gegen ein Fortschreiten der Myopie

Die Augen sollten in jedem Fall gesund sein, und die Geometrie der Hornhaut sollte keine Auffälligkeiten aufweisen.

→ Herkunft?

Ortho-K-Linsen gibt es bereits seit den 60er-Jahren. Damals wurde versucht, die Hornhautgeometrie mit flach angepassten PMMA-Linsen zu verändern. Das war meist nur durch zahlreiche Linsenänderungen möglich.

→ Was ist neu?

- Neue Erkenntnisse: umfangreiche Grundlagenforschung und umfangreiche Erfahrungswerte rund um die Welt
- Neue Materialien: Entwicklung von höchstgasdurchlässigen, formstabilen Linsenmaterialien
- Neue Geometrien: Entwicklung mehrkurviger, reverser Geometrien
- Neue Herstellungstechnologien: IT-basierte SML-Fertigungsverfahren
- Neues Corneamapping: Keratometrie mit modernster Videotechnik

→ Voraussetzungen?

Diese Voraussetzungen benötigen Sie für die Anpassung:

1. Seminar: Besuch eines Seminars zur Anpassung von Ortho-K-Linsen – sei es ein Seminar von Appenzeller Kontaktlinsen oder dasjenige eines Mitbewerbers
2. Topograph
3. Videospaltlampe – oder Möglichkeit zur Aufnahme von Fluoreszeinbildern

→ Merkmale?

Die Ortho-K-Linsen von Appenzeller Kontaktlinsen sind:

- vierkurvig
- doppelt-revers
- mit asphärischer Auflagezone

Und die unterschiedlichen Kurven sind stufenlos miteinander verbunden.

→ Produktvarianten?

- Appenzeller Kontaktlinsen i-NIGHT
- Appenzeller Kontaktlinsen i-NIGHT Toric
- Appenzeller Kontaktlinsen i-NIGHT Multi
- Appenzeller Kontaktlinsen i-NIGHT Toric Multi

Kleine Kunststoffschalen, grosses Fenster zur Welt.

appenzeller
kontaktlinsen®
passt.

i-SOFT



3-Monatslinsen
Mein Jahresvorrat an weichen Linsen.
Pro Auge.

Personnelle



Einstärken – Multifokal – Digitaler Lifestyle
Meine Linse. So einzigartig wie mein
Fingerabdruck.

Excellent AS Excellent MK



Einstärken – Multifokal – Bifokal
Klassisch, praktisch, excellent:
Auf diese Linse ist Verlass.

i-MAP AS



Einstärken – Multifokal – Bifokal
High-Tech für meinen Alltag:
Jeder Situation gewachsen.

i-NIGHT



Orthokeratologie auf höchstem Niveau
Nachts tragen – tagsüber sehen:
Ohne Brille, ohne Linsen.

Personnelle-KK Excellent-KK



Keratokonus Kontaktlinsen
Hoher Konusgrad, hoher Anspruch:
passgenau wie angegossen.

i-MAP



Anpassung bei irregulärer Kornea
Passt auch dann, wenn keine andere
mehr passt.

i-MATRIX



Sklerallinsen
Verletzte Hornhaut, Keratokonus oder
Keratoplastik? Passt trotzdem.

proASSIST



Professionelle Unterstützung
bei progressiver Myopie
Intelligente Linsen statt dicke Gläser.



passt.

KOMFORT UND SICHERHEIT

Was wir Ihnen für die Pflege von Ortho-K-Linsen für die Nacht empfehlen:

Einzelprodukte
oder als Set.
Konfiguriert nach
Ihren Wünschen.

Kontaktlinsen sind nicht einfach ein Produkt. Kontaktlinsen sind ein Prozess, der mit Ihrer Beratung beginnt. Und mit der erfolgreichen Anpassung noch lange nicht abgeschlossen ist. Weil Kontaktlinsen aufgesetzt und abgenommen werden wollen. Und weil sie gereinigt und aufbewahrt werden müssen. Aus diesem Grund liefern wir Ihnen nicht nur Kontaktlinsen nach Mass, sondern auch Know-how nach Mass. Dazu gehört unser Professional Service, der mit Rat und Tat für Sie da ist. Und dazu gehören Pflegeprodukte und Zubehörartikel, die Ihren Kundinnen und Kunden ein grösstmögliches Mass an Wohlbefinden, Gesundheit und Sicherheit schenken.

Reinigen und abspülen, desinfizieren und aufbewahren: Das ist die Abfolge. Und entsprechend bieten wir Ihnen exakt aufeinander abgestimmte Produkte exakt in der von Ihnen gewünschten Kombination an. Schön als Set – umhüllt von einer dünnen Klarsichtfolie, die sich ohne Schere oder anderes Werkzeug entfernen lässt.

Kombinationsbeispiele

- 1x Reiniger plus 1x Saline plus 1x Peroxid plus 1x Enzyme
- 1x Reiniger plus 1x Saline plus 1x All-in-One RGP

Wie gesagt: Auch jede andere Kombination ist möglich. Ganz wie Sie wünschen.

1. Reinigen
Täglich

Appenzeller Kontaktlinsen® Reiniger

Reiniger auf Alkoholbasis

Für die tägliche Pflege von formstabilen (auch GP-plasmabeschichtet) sowie weichen Kontaktlinsen.

2. Abspülen
Täglich

Appenzeller Kontaktlinsen® Saline

Kochsalzlösung als Aufsetzlösung

Für alle Arten von Kontaktlinsen – ausser Sklerallinsen – und für das Abspülen von weichen und formstabilen Kontaktlinsen. Sowohl nach dem Reinigen der Linsen als auch bevor die Linsen wieder auf das Auge gesetzt werden.



3. Desinfizieren und aufbewahren Täglich

Appenzeller Kontaktlinsen® Peroxid

Desinfektion und Neutralisation:
1 Stunde – fertig

Die Desinfizierung und Neutralisierung der Linsen lässt sich ganz schnell bewerkstelligen. Und ganz einfach. Und 100% perfekt. Appenzeller Kontaktlinsen macht es möglich: mit diesem Peroxidsystem. Für herkömmliche weiche Linsen, Austauschlinsen und harte und gasdurchlässige Linsen (RGP-Linsen).

Appenzeller Kontaktlinsen® All-in-One RGP

Desinfektionsmittel

Für alle, die sich nicht für das Peroxidsystem und seine aussergewöhnlich rasche Wirkung entscheiden (siehe Spalte links): All-in-One RGP – die Kombilösung für sauerstoffdurchlässige, harte Linsen.

4. Proteinentfernung 1x wöchentlich

Appenzeller Kontaktlinsen® Enzyme

Intensivreinigung

Tag für Tag lagern sich Proteine auf den Linsen ab. Zusätzlich zur täglichen Neutralisation der Linsen ist wöchentlich eine Proteinentfernung nötig. Wenn das Peroxidsystem verwendet wird.





passt.

Appenzeller Kontaktlinsen AG
Hauptstrasse 22
CH-9042 Speicher AR
Telefon +41 71 344 20 00

Appenzeller Kontaktlinsen AG
Kemptener Strasse 8
D-88131 Lindau
Telefon +49 69 332 962 31

Appenzeller Kontaktlinsen AG
Postfach 29
A-6973 Höchst
Telefon +43 72 088 16 97

info@appenzeller-kontaktlinsen.ch www.appenzeller-kontaktlinsen.ch

Formstabile
Kontaktlinsen

10 Punkte Was für Appenzeller Kontaktlinsen spricht.

→ Anpassungserfolg

Wir unternehmen alles, um Ihre Wünsche und Vorstellungen zu verstehen. Damit Ihre Anpassung ein voller Erfolg wird – für Sie und Ihre Kunden.

→ Technikvorsprung

Wir betreiben sehr grossen Aufwand für die Forschung und Entwicklung. Damit unsere Kontaktlinsen stets den neusten Möglichkeiten der Technik entsprechen.

→ Swiss made

Wir stellen höchste Ansprüche an die Fertigungsqualität unserer Linsen. Damit unsere Kontaktlinsen Ihren ebenso hohen Erwartungen an Swiss made entsprechen.

→ Reproduzierbarkeit

Wir haben die permanente Fortsetzung Ihrer Kundenbeziehungen im Auge. Damit Sie bei jeder Nachbestellung exakt dieselbe Linse wie zuvor geliefert bekommen.

→ Offene Ohren

Unser Professional Service berät Sie kompetent, persönlich und geduldig. Für Antworten auf jede Frage – und damit Sie in jedem Fall die richtige Kontaktlinse erhalten.

→ Massarbeit

Wir stellen jede Kontaktlinse individuell auf Bestellung für Sie her. Damit sie 100% Ihren Vorgaben entspricht.

→ Tauschrecht

Wir liefern Ihnen unsere Kontaktlinsen wahlweise mit oder ohne Tauschrecht. Damit Sie die für Ihre Bedürfnisse optimale Wahl treffen können. Die Option «mit Tauschrecht» gibt Ihnen finanzielle Sicherheit: Sie können nachträglich eine andere Linse bestellen. Tun Sie dies innerhalb der Tauschfrist, bezahlen Sie nur einen Selbstbehalt. Massgebend für die Frist ist das Datum auf dem Lieferschein.

- Weiche Kontaktlinsen
 - *i*-SOFT 3 Monatslinsen: 1 Monat
 - Halbjahreslinsen: 2 Monate
 - Jahreslinsen: 3 Monate
- Formstabile Kontaktlinsen: 3 Monate

→ Preisvorteil

Wir bieten Ihnen speziell günstige Zahlungskonditionen an. Damit Sie in Form von Vorauszahlungen zusätzlich auf die Rechnung kommen. Die aktuellen Konditionen teilen wir Ihnen auf Wunsch gerne mit.

→ Garantieuumfang

Wir stehen für unsere Arbeit gerade. Damit Sie sich mit Garantie auf uns und unsere Kontaktlinsen verlassen können. Garantiedauer:

- *i*-SOFT 3 Monatslinsen: 1 Monat
- Halbjahreslinsen: 2 Monate
- Jahreslinsen: 3 Monate
- Bruch einer Linse: Senden Sie uns die defekte Linse innerhalb der Garantiedauer – und wir ersetzen sie. Auf Ihrer nächsten Rechnung nehmen wir eine entsprechende Gutschrift vor. Massgebend für die Garantiezeit ist das Datum auf dem Lieferschein.

→ Langfristige Optik

Wir streben dauerhafte Geschäftsbeziehungen mit Ihnen an. Damit auch Sie umgekehrt auf lange Sicht auf uns zählen können.

i-NIGHT



© Appenzeller Kontaktlinsen AG | Subject to change | 2021-04
All trademarks are the property of Appenzeller Kontaktlinsen.
Wir tragen als Unternehmen Sorge zur Natur und haben eine Verpackungszulassung vom Grünen Punkt.