

Weiche und formstabile Kontaktlinsen

appenzeller
kontaktlinsen®
passt.

Personnelle-KK Excellent-KK

Keratokonus Kontaktlinsen



Hoher Konusgrad, hoher Anspruch:
passgenau wie angegossen.

info@appenzeller-kontaktlinsen.ch
www.appenzeller-kontaktlinsen.ch



passt.

Kleine Kunststoffschalen, grosses Fenster zur Welt.

i-SOFT



3-Monatslinsen
Mein Jahresvorrat an weichen Linsen.
Pro Auge.

Personnelle



Einstärken – Multifokal – Digitaler Lifestyle
Meine Linse. So einzigartig wie mein
Fingerabdruck.

Excellent AS Excellent MK



Einstärken – Multifokal – Bifokal
Klassisch, praktisch, excellent:
Auf diese Linse ist Verlass.

i-MAP AS



Einstärken – Multifokal – Bifokal
High-Tech für meinen Alltag:
Jeder Situation gewachsen.

i-NIGHT



Orthokeratologie auf höchstem Niveau
Nachts tragen – tagsüber sehen:
Ohne Brille, ohne Linsen.

Personnelle-KK Excellent-KK



Keratokonus Kontaktlinsen
Hoher Konusgrad, hoher Anspruch:
passgenau wie angegossen.

i-MAP



Anpassung bei irregulärer Kornea
Passt auch dann, wenn keine andere
mehr passt.

i-MATRIX



Sklerallinsen
Verletzte Hornhaut, Keratokonus oder
Keratoplastik? Passt trotzdem.

*pro*ASSIST



Professionelle Unterstützung
bei progressiver Myopie
Intelligente Linsen statt dicke Gläser.

Inhalt

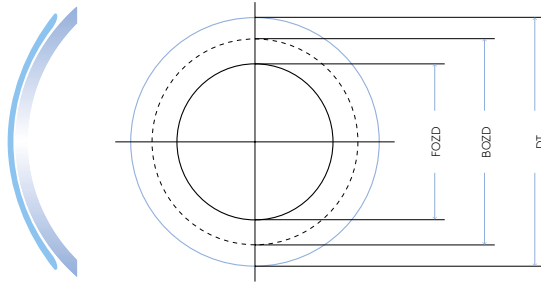
- 4 Personelle-KK
Weiche Keratokonus-Kontaktlinse
- 5 Personelle-KK Progress-N
Weiche, multifokale Keratokonus-Kontaktlinse
- 6 Personelle-KK Progress-F
Weiche, multifokale Keratokonus-Kontaktlinse
- 7 Excellent-KK
Formstabile Keratokonus-Kontaktlinse
- 8 Excellent-KK Progress-F
Formstabile, multifokale Keratokonus-Kontaktlinse
- 9 Excellent-KK Progress-N
Formstabile, multifokale Keratokonus-Kontaktlinse
- 10 Fallbeispiele
- 11 Anpassempfehlung
Excellent-KK
- 12 Materialübersicht
Weiche Kontaktlinsen
- 13 Materialübersicht
Formstabile Kontaktlinsen
- 14 Komfort und Sicherheit
Was wir Ihnen für die Pflege von weichen
und formstabilen Kontaktlinsen empfehlen



passt.

PERSONNELLE-KK

Weiche Keratokonus-Kontaktlinse



Personelle-KK

→ Lieferprogramm

Alles, was technisch machbar ist. Fragen Sie uns – wir sind offen für Ihre individuellen Wünsche.

→ Materialien

Siehe Übersicht Seite 12.

→ Anpassempehlung

Um Sie bei der Anpassung optimal unterstützen zu können, senden Sie uns am besten im Vorfeld die Hornhaut-Topographie. Wir senden Ihnen anschliessend eine geeignete Personelle-KK und geben vorab gerne Tipps für das Vorgehen während der Anpassung.

→ Indikation

Keratokonus bis Grad 3

→ Geometrie der Vorderfläche

- Sphärisch
- Prismatisch-stabilisierend
- Dynamisch-stabilisierend

→ Geometrie der Rückfläche

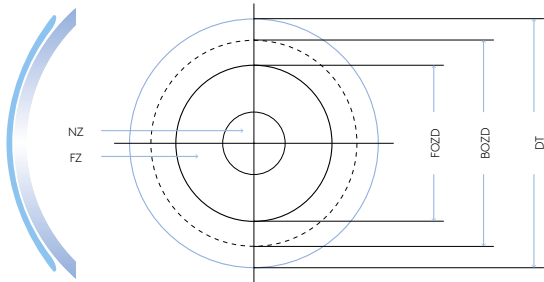
- Sphärisch oder torisch
- Zweikurvig, gemäss des Corneo-Scleral-Profiles in verschiedenen Abflachungen erhältlich

Bezeichnung	Geometrie
1	leichte Randabflachung
2	normale Randabflachung(standard)
3	hohe Randabflachung

→ Tauschrhythmus

- 6 Monate
- 12 Monate

Weiche, multifokale
Keratokonius-Kontaktlinse



Personelle-KK Progress-N

→ Indikation

- Keratokonus bis Grad 3
- Presbyopie

→ Design der Vorderfläche

- Korrektur nach dem Simultanprinzip
- Multifokal, konzentrischer Aufbau, Nähe zentral
- Die zentrale Zone beinhaltet die Nähe und den Zwischenbereich im Verhältnis 75%-25%
- Das Zonenverhältnis ist variierbar

→ Geometrie der Vorderfläche

- Multifokal
- Nähe im Zentrum
- Torische Variante prismatisch oder dynamisch stabilisierend

→ Geometrie der Rückfläche

- Sphärisch oder torisch
- Zweikurvig, gemäss des Kornea-Skleral-Profils in verschiedenen Abflachungen erhältlich

Bezeichnung	Geometrie
1	leichte Randabflachung
2	normale Randabflachung(standard)
3	hohe Randabflachung

→ Auswahl zentrale Zonengrösse

Pupillenöffnung bei normaler Raumbelichtung (≥ 3.5 mm)

Führungsaugferne	Zentrale Zone = 2.4 mm
Begleitauge	Zentrale Zone = 2.6 mm

→ Lieferprogramm

Personelle-KK Progress N

Geometrie Rückfläche	Sphärisch
Basiskurve	7.5 bis 9.3 mm in 0.05 mm Schritten
Sphäre	±30.0 dpt in 0.125 dpt Schritten
Durchmesser	12.0 bis 15.5 mm in 0.1 mm Schritten
Addition	0.5 bis 3.5 dpt in 0.25 dpt Schritten
Nahzone	ohne Einschränkung in 0.1 mm Schritten

Die Personelle-KK Progress-N ist lieferbar in torisch prismatischer (TP) oder torisch-dynamischer (TD) Ausführung.

Personelle-KK Progress N TP/TD

Geometrie Rückfläche	Torisch
Basiskurve	7.5 bis 9.3 mm in 0.05 mm Schritten
Sphäre	±30.0 dpt in 0.125 dpt Schritten
Zylinder	-0.5 bis -8.0 dpt in 0.125 dpt Schritten
Achse	0° bis 180° in 1° Schritten
Durchmesser	12.0 bis 15.0 mm in 0.1 mm Schritten
Addition	0.5 bis 3.5 dpt in 0.25 dpt Schritten
Nahzone	ohne Einschränkung in 0.1 mm Schritten

→ Materialien

Siehe Übersicht Seite 12.

→ Anpassempfehlung

Um Sie bei der Anpassung optimal unterstützen zu können, senden Sie uns am besten im Vorfeld die Hornhaut-Topographie. Wir senden Ihnen anschliessend als erstes eine geeignete Einstärken-Personelle-KK sphärisch oder torisch und geben vorab gerne Tipps für das weitere Vorgehen während der Anpassung.

→ Tauschrhythmus

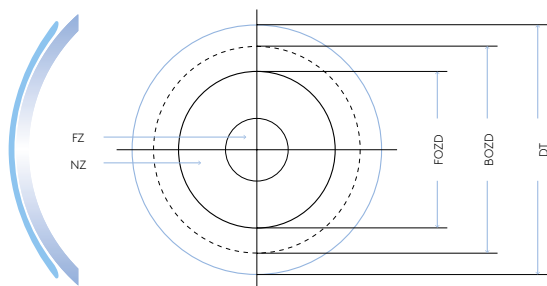
- 6 Monate
- 12 Monate



passt.

PERSONNELLE-KK *Progress-F*

Weiche, multifokale Keratokonius-Kontaktlinse



Personnelle-KK Progress-F

→ Auswahl zentrale Zonengrösse

Pupillenöffnung bei normaler Raumbelichtung (≥ 3.5 mm)

Führungsaugse Ferne	Zentrale Zone = 3.6 mm
Begleitaugse	Zentrale Zone = 3.4 mm

→ Lieferprogramm

Personnelle-KK Progress F

Geometrie Rückfläche	Sphärisch
Basiskurve	7.5 bis 9.3 mm in 0.05 mm Schritten
Sphäre	±30.0 dpt in 0.125 dpt Schritten
Durchmesser	12.0 bis 15.5 mm in 0.1 mm Schritten
Addition	0.5 bis 3.5 dpt in 0.25 dpt Schritten
Fernzone	ohne Einschränkung in 0.1 mm Schritten

Die Personnelle-KK Progress-F ist lieferbar in torisch prismatischer (TP) oder torisch-dynamischer (TD) Ausführung.

Personnelle-KK Progress F TP/TD

Geometrie Rückfläche	Torisch
Basiskurve	7.5 bis 9.3 mm in 0.05 mm Schritten
Sphäre	±30.0 dpt in 0.125 dpt Schritten
Zylinder	-0.5 bis -8.0 dpt in 0.125 dpt Schritten
Achse	0° bis 180° in 1° Schritten
Durchmesser	12.0 bis 15.0 mm in 0.1 mm Schritten
Addition	0.5 bis 3.5 dpt in 0.25 dpt Schritten
Fernzone	ohne Einschränkung in 0.1 mm Schritten

→ Indikation

- Keratokonius bis Grad 3
- Presbyopie

→ Design der Vorderfläche

- Korrektion nach dem Simultanprinzip
- Multifokal, konzentrischer Aufbau, Ferne zentral
- Die zentrale Zone beinhaltet die Ferne und den Zwischenbereich im Verhältnis 75%-25%
- Das Zonenverhältnis ist variierbar

→ Geometrie der Vorderfläche

- Multifokal
- Ferne im Zentrum
- Torische Variante prismatisch oder dynamisch stabilisierend

→ Geometrie der Rückfläche

- Sphärisch oder torisch
- Zweikurvig, gemäss des Kornea-Skleral-Profiles in verschiedenen Abflachungen erhältlich

Bezeichnung	Geometrie
1	leichte Randabflachung
2	normale Randabflachung (Standard)
3	hohe Randabflachung

→ Materialien

Siehe Übersicht Seite 12.

→ Anpassempfehlung

Um Sie bei der Anpassung optimal unterstützen zu können, senden Sie uns am besten im Vorfeld die Hornhaut-Topographie. Wir senden Ihnen anschliessend als erstes eine geeignete Einstärken-Personnelle-KK sphärisch oder torisch und geben vorab gerne Tipps für das weitere Vorgehen während der Anpassung.

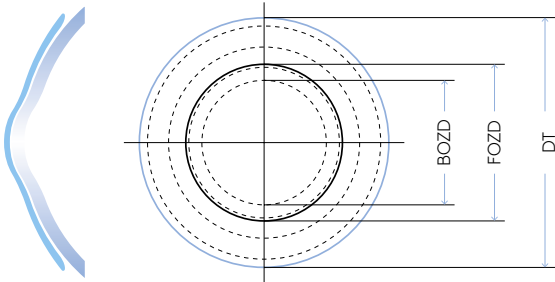
→ Tauschrhythmus

- 6 Monate
- 12 Monate

EXCELLENT-KK

Formstabile
Keratokonus-Kontaktlinse

appenzeller
kontaktlinsen®
passt.



Excellent-KK

→ Geometrievarianten

Ausführung	Beschreibung
VP	VorderPrismatisch
VPT	VorderPrismatischTorisch
RT (VP)	RückTorisch (VorderPrismatisch)
BT (VP)	BiTorisch (VorderPrismatisch)
QSD (VP/VPT)	QuarantenSpezifischesDesign

→ Lieferprogramm

Excellent KK	
Basiskurve	4.8 bis 8.5 mm in 0.05 mm Schritten
Abflachungsfaktor	-4.0 bis +4.0 in 0.5 Schritten
Sphäre	±30.0 dpt in 0.125 dpt Schritten
Zylinder	ab -0.5 dpt in 0.125 dpt Schritten
Achse	0° bis 180° in 1° Schritten
Durchmesser	8.3 bis 10.5 mm in 0.1 mm Schritten

→ Indikation

Alle Stadien von Keratokonus (KK).

→ Geometrie der Vorderfläche

Sphärisch oder torisch.

→ Geometrie der Rückfläche

- Rotationssymmetrisch oder torisch
- Zentrale Rückflächenzone BOZD, daran anschließend mehrere flacher werdende Radien
- Die periphere Abflachung der mehrkurvigen Rückfläche wird lediglich durch einen Parameter – den Abflachungsfaktor «AF» – definiert
- Komfortbevel, gewährleistet einen hohen Tragekomfort und einen optimalen Austausch von Tränenflüssigkeit

→ Materialien

Siehe Übersicht Seite 13.

→ Anpassempfehlung

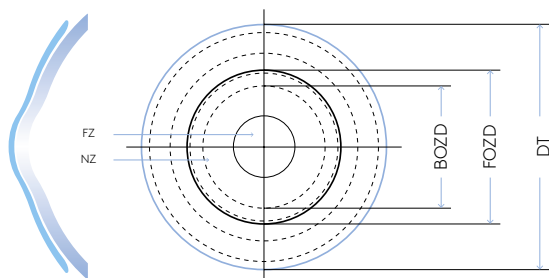
Siehe Seite 11.



passt.

PERSONNELLE-KK *Progress-F*

Formstabile, multifokale Keratokonius-Kontaktlinse



Excellent-KK Progress-F

→ Auswahl zentrale Zonengrösse

Führungsaugferne	Zentrale Zone = 4.5 mm
Begleitauge	Zentrale Zone = 4.3 mm

→ Geometrievarianten

Ausführung	Beschreibung
VP	VorderPrismatisch
VPT	VorderPrismatischTorisch
RT (VP)	RückTorisch (VorderPrismatisch)
BT (VP)	BiTorisch (VorderPrismatisch)
QSD (VP/VPT)	QuarantenSpezifischesDesign

→ Lieferprogramm

Excellent-KK Progress-F	
Basiskurve	4.8 bis 8.5 mm in 0.05 mm Schritten
Abflachungsfaktor	-4.0 bis +4.0 in 0.5 Schritten
Sphäre	±30.0 dpt in 0.125 dpt Schritten
Zylinder	ab -0.5 dpt in 0.125 dpt Schritten
Achse	0° bis 180° in 1° Schritten
Durchmesser	8.3 bis 10.5 mm in 0.1 mm Schritten
Addition	0.5 bis 3.5 dpt in 0.25 dpt Schritten
Fernzone	ohne Einschränkung in 0.1 mm Schritten

→ Indikation

- Alle Stadien von Keratokonius
- Erste Wahl bei der Versorgung der Presbyopie mit multifokalen, formstabilen Spezialkontaktlinen

→ Design der Vorderfläche

- Korrektur nach dem Simultanprinzip
- Multifokal, konzentrischer Aufbau, Ferne zentral
- Die zentrale Zone beinhaltet die Ferne und den Zwischenbereich im Verhältnis 75%-25%
- Das Zonenverhältnis ist variierbar

→ Geometrie der Vorderfläche

- Multifokal, sphärisch oder torisch
- Ferne im Zentrum

→ Geometrie der Rückfläche

- Rotationssymmetrisch oder torisch
- Zentrale Rückflächenzone BOZD, daran anschliessend mehrere flacher werdende Radien
- Die periphere Abflachung der mehrkurvigen Rückfläche wird lediglich durch einen Parameter - den Abflachungsfaktor «AF» - definiert.
- Komfortbevel, gewährleistet einen hohen Tragekomfort und einen optimalen Austausch von Tränenflüssigkeit

→ Materialien

Siehe Übersicht Seite 13.

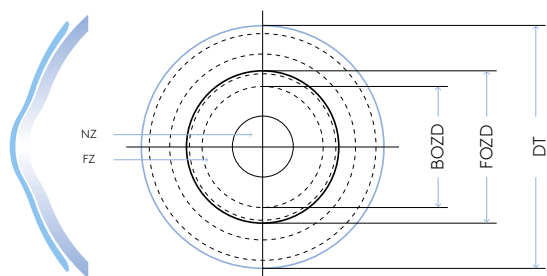
→ Anpassempfehlung

Siehe Seite 11.

EXCELLENT-KK *Progress-N*

Formstabile, multifokale,
Keratokonus-Kontaktlinse

appenzeller
kontaktlinsen®
passt.



Excellent-KK Progress-N

→ Auswahl zentrale Zonengröße

Führungsaugweite	Zentrale Zone = 3.2 mm
Begleitaugweite	Zentrale Zone = 3.4 mm

→ Geometrievarianten

Ausführung	Beschreibung
VP	VorderPrismatisch
VPT	VorderPrismatischTorisch
RT (VP)	RückTorisch (VorderPrismatisch)
BT (VP)	BiTorisch (VorderPrismatisch)
QSD (VP/VPT)	QuarantenSpezifischesDesign

→ Lieferprogramm

Excellent-KK Progress-N

Basiskurve	4.8 bis 8.5 mm in 0.05 mm Schritten
Abflachungsfaktor	-4.0 bis +4.0 in 0.5 Schritten
Sphäre	±30.0 dpt in 0.125 dpt Schritten
Zylinder	ab -0.5 dpt in 0.125 dpt Schritten
Achse	0° bis 180° in 1° Schritten
Durchmesser	8.3 bis 10.5 mm in 0.1 mm Schritten
Addition	0.5 bis 3.5 dpt in 0.25 dpt Schritten
Nahzone	ohne Einschränkung in 0.1 mm Schritten

→ Indikation

- Alle Stadien von Keratokonus
- Presbyopie

→ Design der Vorderfläche

- Korrektur nach dem Simultanprinzip
- Multifokal, konzentrischer Aufbau, Nähe zentral
- Die zentrale Zone beinhaltet die Nähe und den Zwischenbereich im Verhältnis 75%-25%
- Das Zonenverhältnis ist variierbar

→ Geometrie der Vorderfläche

- Multifokal, sphärisch oder torisch
- Nähe im Zentrum

→ Geometrie der Rückfläche

- Rotationssymmetrisch oder torisch
- Zentrale Rückflächenzone BOZD, daran anschließend mehrere flacher werdende Radien
- Die periphere Abflachung der mehrkurvigen Rückfläche wird lediglich durch einen Parameter - den Abflachungsfaktor «AF» - definiert.
- Komfortlevel, gewährleistet einen hohen Tragekomfort und einen optimalen Austausch von Tränenflüssigkeit

→ Materialien

Siehe Übersicht Seite 13.

→ Anpassempfehlung

Siehe Seite 11.



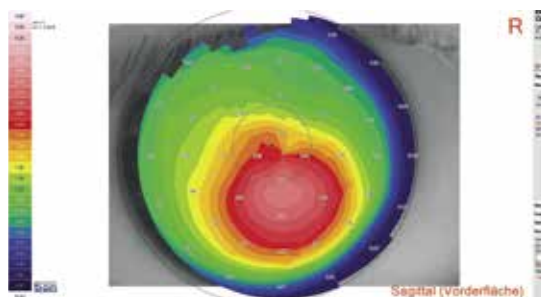
passt.

EXCELLENT-KK

Formstabile
Keratokonius-Kontaktlinse

Fallbeispiele

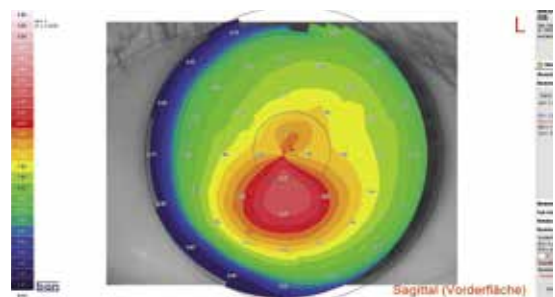
→ Beispiel 1 (rechtes Auge)



Die Excellent-KK BC 6.95 DIA 10.0 AF +1.5 zeigt im Fluoreszeinbild:

- eine ideale zentrale Überbrückung
- eine ideale mittel-periphere, rotationssymmetrische Auflage
- eine ideale Randunterspülung (Bevel)

→ Beispiel 2 (linkes Auge)



Die Excellent-KK BC 7.15 DIA 10.0 AF +1.0 zeigt im Fluoreszeinbild:

- eine ideale zentrale Überbrückung
- eine ideale mittel-periphere, rotationssymmetrische Auflage
- eine ideale Randunterspülung (Bevel)

Anpassempfehlung

Schritt 1

Wahl der Basiskurve (BC)

Die Auswahl der Basiskurve orientiert sich in den meisten Fällen am Mittelwert der zentral gemessenen Hornhautradien.

Beispiel (siehe linke Seite «Fallbeispiele»)

Topographie OD / OS	Basiskurve
Zentraler Radienmittelwert OD 6.95	6.95 mm
Zentraler Radienmittelwert OS 7.15	7.15 mm

Je höher der Abflachungsfaktor AF gewählt wird, desto stärker flacht die Kontaktlinse peripher ab. Eine Änderung des Abflachungsfaktors von AF 0.0 auf AF +1.0 bewirkt eine Erhöhung der Randunterspülung von 0.1 mm. Eine notwendige Änderung der Basiskurve (bei idealem Bevel) von 0.1 mm bedingt eine Änderung der Abflachung von 1.0.

Beispiel

Eine Anpasslinse Excellent-KK BC 7.2 AF 0.0 sitzt zentral 0.1 mm zu flach bei idealem Bevel.

Bestellung

Excellent-KK BC 7.1 AF +1.0

Schritt 2

Auswahl des Abflachungs-faktors (AF)

Die Wahl des Abflachungsfaktors orientiert sich am Mittelwert der gemessenen, numerischen Exzentrizität der Kornea (nE).

numerische Exzentrizität der Kornea (nE; Mittelwert)	Abflachungs-faktor (AF)
Kleiner 0.8	AF -1.0
0.8 bis 0.9	AF 0.0
0.9 bis 1.0	AF +1.0
1.0 bis 1.1	AF +2.0
1.1 bis 1.2	AF +3.0
>1.2	AF +4.0

Schritt 3

Auswahl des Gesamtdurchmessers

Der Gesamtdurchmesser sollte ca. 2 mm kleiner sein als der sichtbare, horizontale Irisdurchmesser (HVID)

Gerne unterstützen wir Sie bei der Anpassung und bei der Berechnung der ersten Anpasslinse. Senden Sie uns dafür am besten per Mail die aktuelle Topographie und Refraktion. Für den weiteren Verlauf der Anpassung können Sie uns unterstützend gerne Fluoreszeinbilder zusenden.



MATERIALÜBERSICHT

passt.

Weiche Kontaktlinsen

	GM Advance 49	GM Advance 58	Contaflex 58	Contaflex 67	Contaflex 75	Contaflex GM3 58	Igel 77	Unisil 50	Definitive 65	SH74 Definitive	Benz G-3x	Benz G-4x	Benz G-5x	Genz G72 HW	Hiox 49	Hiox 54	Hema 38
Sehr gut +++ Gut ++ Genügend +																	
Zusammensetzung	HEMA/GMA	HEMA/GMA	MMA/VP	MMA/VP	MMA/VP	HEMA/GMA	MMA/VP	Si/VP	HEMA/GMA	Si/MVAC	HEMA/GMA	HEMA/GMA	HEMA/GMA	HEMA/GMA (MMA)	HEMA/GMA	HEMA/GMA	Poly-HEMA
Wassergehalt (%)	49	58	58	67	75	58	77	62	65	74	49	54	58	72	49	54	38
Dk-Wert	16*	26*	21*	30*	43*	26*	45	50*	62*	60*	15*	20*	21*	42*			9
Modulus	0.36	0.16	0.75		0.35	0.27		0.8	0.75	0.35					0.44	0.34	
UV-Filter	Ja	Ja	Nein	Nein	Nein		Nein	Ja	Nein	Ja	Nein	Nein	Nein	Nein	Nein	Nein	Nein
Handlingstint blau	Ja	Ja	Nein	Nein	Nein	Nein	Nein	Ja	Nein	Ja	Ja	Ja	Ja	Ja	Ja	Ja	Nein
Nicht-ionisch	Ja	Ja	Ja	Ja	Ja	Ja	Ja	Ja	Ja	Ja	Ja	Ja	Ja	Nein	Ja	Ja	Ja
Reissfestigkeit	+++	++	+++	+++	++	+++	+	++	++	+	+++	++	++	+	+++	++	+++
Spontanverträglichkeit	++	+++	+	++	+++	+++	+++	+++	++	+++	++	++	+++	+++	++	++	+
Benetzung	+++	+++	++	++	++	+++	++	++	++	++	+++	+++	++	+++	+++	+++	++
Trockene Augen	++	++	+	+	+	++	+	++	++	++	++	++	+++	+++	++	++	++
Resistenz bei lipidhaltigem Tränenfilm	+++	++	++	+	+	++	+	++	+	+	+++	++	++	+	+++	++	+++

* ISO 9913-1, Einheit $\times 10^{-11}$ (cm²/sec) [mlO₂/(ml x mmHg)]

Pflegemittel Für alle bei Appenzeller Kontaktlinsen gelisteten Materialien können grundsätzlich alle auf dem Markt erhältlichen Pflegemittel für weiche Kontaktlinsen verwendet werden. Appenzeller Kontaktlinsen AG empfiehlt für die Pflege von weichen Kontaktlinsen Wasserstoff-Peroxid-Systeme in Verbindung mit einer wöchentlichen Proteinentfernung. Bei Störungen der Benetzung - aufgrund schwieriger Tränenverhältnisse - empfehlen wir zusätzlich die Verwendung eines alkoholhaltigen Reinigers (Appenzeller Reiniger).

SH 74 - Pflegemittel Da Wasserstoff-Peroxid-Systeme zu Parameteränderungen von Kontaktlinsen aus SH-74-Material führen, sind diese für die Pflege nicht geeignet. Hierfür empfehlen wir Ihnen die Pflege mit einer All-in-One Lösung.

Formstabile Kontaktlinsen

	Optimum Classic	Optimum Comfort	Optimum Extra	Optimum Extreme	Optimum Infinite	Boston IV	Boston ES	Boston Equalens	Bosteon EO	Boatton XO	Visaflex	PMMA	TLM
+++ Sehr gut ++ Gut + Genügend - Nicht empfehlenswert													
Zusammensetzung	MMA + SI + F	MMA + SI + F	MMA + SI + F	MMA + SI + F	MMA + SI + F	MMA + SI	MMA + SI + F	MMA + SI + F	MMA + SI + F	MMA + SI + F	MMA + SI	MMA	MMA + SI + F
Dk-Wert*	26	65	100	125	180	19	18	47	58	100	18	0-0.5	
Brechungsindex	1.450	1.441	1.431	1.432	1.438	1.469	1.443	1.438	1.429	1.415	1.492	1.490	1.45
Spezif. Gewicht (g/cm ³)	1.190	1.178	1.160	1.150	1.200	1.100	1.220	1.190	1.230	1.270	1.120	1.180	
Benetzungswinkel (°)	12***	6***	3***	6***		17**	52**	30**	49**	49**	25**	27**	
Oberflächenhärte (Shore)	83	79	75	77	81	84	85	82	83	81	86	90	
UV- Filter	Ja	Ja	Ja	Ja	Ja	Nein	Ja	Ja	Ja	Ja	Ja	Nein	
Farben	Blau	Aqua Blau Grün Braun	Weiss Aqua Blau Grün	Aqua Blau Grün Rot Violet	Weiss Aqua Blau	Blau	Aqua Blau Grün	Blau	Aqua Blau Grün	Aqua Blau Grün Rot Violet	Blau Grün	Weiss Grau	Rot Violet
Resistenz bei protein- haltigem Tränenfilm	++	++	++	++	++	+	++	++	++	+++	+	+++	++
Resistenz bei lipidhaltigem Tränenfilm	++	++	++	++	++	+++	++	++	+	+	+++	+++	+
Bruchfestigkeit	+++	++	+	+	+	+++	+++	++	+++	++	+++	+++	++
Parameterstabilität	++	+	+	+	+	+++	+++	++	++	++	+++	+++	++
Nachttragen (Ortho-K)	-	-	+	+	+	-	-	-	-	+	-	-	-

* ISO 9913-1, Einheit X10⁻¹¹ (cm²/sec) [mLO₂/(ml x mmHg)] ** Blasenmethode *** Herstellerangaben

TLM ist unser Testlinsen Material und kann nicht verkauft werden



passt.

KOMFORT UND SICHERHEIT

Was wir Ihnen für die Pflege von weichen und formstabilen Keratokonus-Kontaktlinsen empfehlen:

Einzelprodukte
oder als Set.

Konfiguriert nach
Ihren Wünschen.

Kontaktlinsen sind nicht einfach ein Produkt. Kontaktlinsen sind ein Prozess, der mit Ihrer Beratung beginnt. Und mit der erfolgreichen Anpassung noch lange nicht abgeschlossen ist. Weil Kontaktlinsen aufgesetzt und abgenommen werden wollen. Und weil sie gereinigt und aufbewahrt werden müssen. Aus diesem Grund liefern wir Ihnen nicht nur Kontaktlinsen nach Mass, sondern auch Know-how nach Mass. Dazu gehört unser Professional Service, der mit Rat und Tat für Sie da ist. Und dazu gehören Pflegeprodukte und Zubehörartikel, die Ihren Kundinnen und Kunden ein grösstmögliches Mass an Wohlbefinden, Gesundheit und Sicherheit schenken.

Reinigen und abspülen, desinfizieren und aufbewahren: Das ist die Abfolge. Und entsprechend bieten wir Ihnen exakt aufeinander abgestimmte Produkte exakt in der von Ihnen gewünschten Kombination an. Schön als Set – umhüllt von einer dünnen Klarsichtfolie, die sich ohne Schere oder anderes Werkzeug entfernen lässt.

Kombinationsbeispiele

- 1x Reiniger plus 1x Saline
plus 1x Peroxid plus 1x Enzyme
- 1x Reiniger plus 1x Saline
plus 1x All-in-One RGP

Wie gesagt: Auch jede andere Kombination ist möglich. Ganz wie Sie wünschen.

1. Reinigen
Täglich

Appenzeller Kontaktlinsen® Reiniger

Reiniger auf Alkoholbasis

Für die tägliche Pflege von formstabilen (auch GP-plasmabeschichtet) sowie weichen Kontaktlinsen.

2. Abspülen
Täglich

Appenzeller Kontaktlinsen® Saline

Kochsalzlösung als Aufsetzlösung

Für alle Arten von Kontaktlinsen – ausser Sklerallinsen – und für das Abspülen von weichen und formstabilen Kontaktlinsen. Sowohl nach dem Reinigen der Linsen als auch bevor die Linsen wieder auf das Auge gesetzt werden.



3. Desinfizieren und aufbewahren Täglich

Appenzeller Kontaktlinsen® Peroxid

Desinfektion und Neutralisation:
1 Stunde – fertig

Die Desinfizierung und Neutralisierung der Linsen lässt sich ganz schnell bewerkstelligen. Und ganz einfach. Und 100% perfekt. Appenzeller Kontaktlinsen macht es möglich: mit diesem Peroxidsystem. Für herkömmliche weiche Linsen, Austauschlinsen und harte und gasdurchlässige Linsen (RGP-Linsen).

Appenzeller Kontaktlinsen® All-in-One RGP

Desinfektionsmittel

Für alle, die sich nicht für das Peroxidsystem und seine aussergewöhnlich rasche Wirkung entscheiden (siehe Spalte links): All-in-One RGP – die Kombilösung für sauerstoffdurchlässige, harte Linsen.

4. Proteinentfernung 1x wöchentlich

Appenzeller Kontaktlinsen® Enzyme

Intensivreinigung

Tag für Tag lagern sich Proteine auf den Linsen ab. Zusätzlich zur täglichen Neutralisation der Linsen ist wöchentlich eine Proteinentfernung nötig. Wenn das Peroxidsystem verwendet wird.





passt.

Appenzeller Kontaktlinsen AG
Hauptstrasse 22
CH-9042 Speicher AR
Telefon +41 71 344 20 00

Appenzeller Kontaktlinsen AG
Kemptener Strasse 8
D-88131 Lindau
Telefon +49 69 332 962 31

Appenzeller Kontaktlinsen AG
Postfach 29
A-6973 Höchst
Telefon +43 72 088 16 97

info@appenzeller-kontaktlinsen.ch www.appenzeller-kontaktlinsen.ch

Weiche und formstabile
Kontaktlinsen

Personelle-KK
Exzellente-KK

© Appenzeller Kontaktlinsen AG | Subject to change | 2021-04
All trademarks are the property of Appenzeller Kontaktlinsen.
Wir tragen als Unternehmen Sorge zur Natur und
haben eine Verpackungslizenz vom Grünen Punkt.

10 Punkte Was für Appenzeller Kontaktlinsen spricht.

→ Anpassungserfolg

Wir unternehmen alles, um Ihre Wünsche und Vorstellungen zu verstehen. Damit Ihre Anpassung ein voller Erfolg wird – für Sie und Ihre Kunden.

→ Technikvorsprung

Wir betreiben sehr grossen Aufwand für die Forschung und Entwicklung. Damit unsere Kontaktlinsen stets den neusten Möglichkeiten der Technik entsprechen.

→ Swiss made

Wir stellen höchste Ansprüche an die Fertigungsqualität unserer Linsen. Damit unsere Kontaktlinsen Ihren ebenso hohen Erwartungen an Swiss made entsprechen.

→ Reproduzierbarkeit

Wir haben die permanente Fortsetzung Ihrer Kundenbeziehungen im Auge. Damit Sie bei jeder Nachbestellung exakt dieselbe Linse wie zuvor geliefert bekommen.

→ Offene Ohren

Unser Professional Service berät Sie kompetent, persönlich und geduldig. Für Antworten auf jede Frage – und damit Sie in jedem Fall die richtige Kontaktlinse erhalten.

→ Massarbeit

Wir stellen jede Kontaktlinse individuell auf Bestellung für Sie her. Damit sie 100% Ihren Vorgaben entspricht.

→ Tauschrecht

Wir liefern Ihnen unsere Kontaktlinsen wahlweise mit oder ohne Tauschrecht. Damit Sie die für Ihre Bedürfnisse optimale Wahl treffen können. Die Option «mit Tauschrecht» gibt Ihnen finanzielle Sicherheit: Sie können nachträglich eine andere Linse bestellen. Tun Sie dies innerhalb der Tauschfrist, bezahlen Sie nur einen Selbstbehalt. Massgebend für die Frist ist das Datum auf dem Lieferschein.

- Weiche Kontaktlinsen
 - *i*-SOFT 3 Monatslinsen: 1 Monat
 - Halbjahreslinsen: 2 Monate
 - Jahreslinsen: 3 Monate
- Formstabile Kontaktlinsen: 3 Monate

→ Preisvorteil

Wir bieten Ihnen speziell günstige Zahlungskonditionen an. Damit Sie in Form von Vorauszahlungen zusätzlich auf die Rechnung kommen. Die aktuellen Konditionen teilen wir Ihnen auf Wunsch gerne mit.

→ Garantieuumfang

Wir stehen für unsere Arbeit gerade. Damit Sie sich mit Garantie auf uns und unsere Kontaktlinsen verlassen können. Garantiedauer:

- *i*-SOFT 3 Monatslinsen: 1 Monat
- Halbjahreslinsen: 2 Monate
- Jahreslinsen: 3 Monate
- Bruch einer Linse: Senden Sie uns die defekte Linse innerhalb der Garantiedauer – und wir ersetzen sie. Auf Ihrer nächsten Rechnung nehmen wir eine entsprechende Gutschrift vor. Massgebend für die Garantiezeit ist das Datum auf dem Lieferschein.

→ Langfristige Optik

Wir streben dauerhafte Geschäftsbeziehungen mit Ihnen an. Damit auch Sie umgekehrt auf lange Sicht auf uns zählen können.