

Formstabile Kontaktlinsen

appenzeller
kontaktlinsen®
passt.

i-MAP

Anpassung bei irregulärer Kornea



Passt auch dann, wenn keine
andere mehr passt.

info@appenzeller-kontaktlinsen.ch
www.appenzeller-kontaktlinsen.ch



Kleine Kunststoffschalen...

passt.

Herr Feinbloom war's. Der Optiker verwendete als erster PMMA für die Linsenherstellung. Das war in den 1930-er Jahren. Seither hat sich für Millionen von Menschen dank der kleinen Kunststoffschalen ein grosses Fenster zur Welt aufgetan.

Auch wir betreiben sehr grossen Aufwand für die Forschung und Entwicklung. Damit unsere Kontaktlinsen stets den neusten Möglichkeiten der Technik entsprechen.

Unser Professional Service berät Sie kompetent, persönlich und geduldig. Für Antworten auf jede Frage – und damit Sie in jedem Fall die richtige Kontaktlinse erhalten.

i-SOFT



3-Monatslinsen

Mein Jahresvorrat an weichen Linsen. Pro Auge.

Personnelle



Einstärken – Multifokal – Digitaler Lifestyle

Meine Linse. So einzigartig wie mein Fingerabdruck.

Excellent AS Excellent MK



Einstärken – Multifokal – Bifokal

Klassisch, praktisch, excellent: Auf diese Linse ist Verlass.

i-MAP AS



Einstärken – Multifokal – Bifokal

High-Tech für meinen Alltag: Jeder Situation gewachsen.

Inhalt

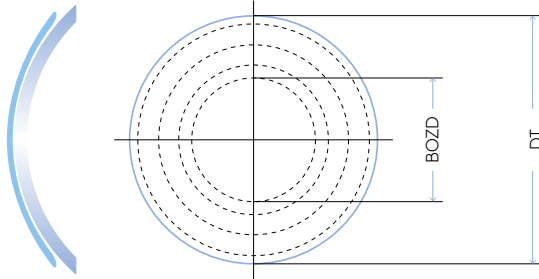
- 4 i-MAP
Rotationssymmetrische, mehrkurvige, individuelle Kontaktlinsen
- 5 i-MAP Progress-F
Multifokale, mehrkurvige, individuelle Kontaktlinsen
- 6 i-MAP Progress-N
Multifokale, mehrkurvige, individuelle Kontaktlinsen
- 7 Fallbeispiel
Post Lasik
- 8 Komfort und Sicherheit
Was wir Ihnen für die Pflege von formstabilen Kontaktlinsen empfehlen
- 10 Materialübersicht
Formstabile Kontaktlinsen



passt.

i-MAP

Mehrkurvige,
individuelle Kontaktlinse



i-MAP: Der Aufbau

→ Indikation

- Keratokonus
- Keratoglobus
- Irreguläre Hornhaut
- Zustand nach Keratoplastik
- Zustand nach Lasik
- Zustand nach mechanischer Verletzung der Hornhaut

→ Geometrie der Vorderfläche

- Sphärisch oder torisch

→ Geometrie der Rückfläche

- Rotationssymmetrisch oder torisch, mehrkurvig
- Die Anzahl der Kurven, Zonenbreiten und entsprechende periphere Radien sind frei wählbar
- Geometrie kann je nach Indikation prolong, oblong oder revers gewählt werden
- Komfortbevel, gewährleistet einen hohen Tragekomfort und einen optimalen Austausch von Tränenflüssigkeit

→ Geometrievarianten

Ausführung	Beschreibung
VP	VorderPrismatisch
VPT	VorderPrismatischTorisch
PT (VP/VPT)	PeripherTorisch (VorderPrismatisch/ VorderPrismatischTorisch)
RT (VP)	RückTorisch (VorderPrismatisch)
BT (VP)	BiTorisch (VorderPrismatisch)
QSD (VP/VPT)	QuarantenSpezifischesDesign
QSD RT (VP)	
QSD BT (VP)	

→ Lieferprogramm

Alles, was technisch machbar ist. Fragen Sie uns – wir sind offen für Ihre individuellen Wünsche.

→ Materialien

Siehe Übersicht Seite 10.

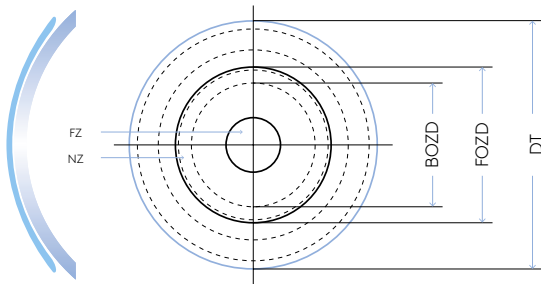
→ Anpassempehlung

Wir empfehlen, bei der Versorgung von irregulären Hornhaut-Konstellationen die Anpassung mit einfachen, standardisierten Kontaktlinsen-Geometrien zu beginnen.

Zeigt sich im Verlauf der Anpassung die Notwendigkeit einer frei definierbaren, mehrkurvigen Kontaktlinsen-Geometrie, ist eine Umrechnung jederzeit problemlos durch Appenzeller Kontaktlinsen möglich.

Um Sie bei der Anpassung optimal unterstützen zu können, senden Sie uns am besten im Vorfeld die Hornhaut-Topographie. Wir senden Ihnen anschliessend – entsprechend der Indikation – Messlinsen und geben vorab gerne Tipps für das Vorgehen während der Anpassung.

Falls Sie die Möglichkeit der Foto- bzw. Videodokumentation haben, senden Sie uns einfach die Aufnahmen der Messlinsen – wir berechnen anschliessend gerne eine individuelle i-MAP für Sie.



i-MAP Progress-F

- Komfortbevel, gewährleistet einen hohen Tragekomfort und einen optimalen Austausch von Tränenflüssigkeit

→ Auswahl zentrale Zonengrösse

Führungsaugweite Ferne	Zentrale Zone = 4.5 mm
Begleitaugweite	Zentrale Zone = 4.3 mm

→ Geometrievarianten

Ausführung	Beschreibung
VP	VorderPrismatisch
VPT	VorderPrismatischTorisch
RT (VP)	RückTorisch (VorderPrismatisch)
BT (VP)	BiTorisch (VorderPrismatisch)

→ Indikation

- Erste Wahl bei der Versorgung der Presbyopie mit multifokalen, formstabilen Spezialkontaktlinsen
- Keratokonus
- Keratoglobus
- Irreguläre Hornhaut
- Zustand nach Keratoplastik
- Zustand nach Lasik
- Zustand nach mechanischer Verletzung der Hornhaut

→ Lieferprogramm

Alles, was technisch machbar ist. Fragen Sie uns – wir sind offen für Ihre individuellen Wünsche.

→ Materialien

Siehe Übersicht Seite 10.

→ Design der Vorderfläche

- Korrektur nach dem Simultanprinzip
- Multifokal, konzentrischer Aufbau, Ferne zentral angeordnet
- Die zentrale Zone beinhaltet die Ferne und den Zwischenbereich im Verhältnis 75%-25%.
- Das Zonenverhältnis ist frei wählbar.

→ Anpassempfehlung

Wir empfehlen, bei der Versorgung von irregulären Hornhaut-Konstellationen die Anpassung mit einfachen, standardisierten Kontaktlinsen-Geometrien zu beginnen.

Zeigt sich im Verlauf der Anpassung die Notwendigkeit einer frei definierbaren, mehrkurvigen Kontaktlinsen-Geometrie, ist eine Umrechnung jederzeit problemlos durch Appenzeller Kontaktlinsen möglich..

→ Geometrie der Vorderfläche

- Multifokal, sphärisch oder torisch
- Ferne zentral

Um Sie bei der Anpassung optimal unterstützen zu können, senden Sie uns am besten im Vorfeld die Hornhaut-Topographie. Wir senden Ihnen anschliessend – entsprechend der Indikation – Messlinsen und geben vorab gerne Tipps für das Vorgehen während der Anpassung.

→ Geometrie der Rückfläche

- Rotationssymmetrisch oder torisch, mehrkurvig
- Die Anzahl der Kurven, Zonenbreiten und entsprechende periphere Radien sind frei wählbar
- Geometrie kann je nach Indikation prolong, oblong oder revers gewählt werden

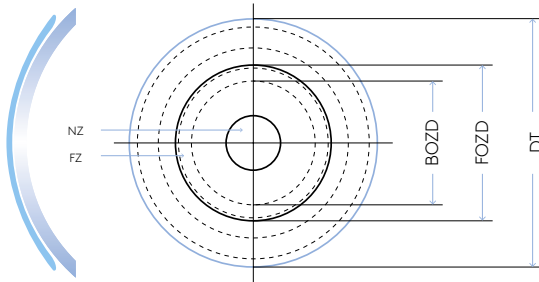
Falls Sie die Möglichkeit der Foto- bzw. Videodokumentation haben, senden Sie uns einfach die Aufnahmen der Messlinsen – wir berechnen anschliessend gerne eine individuelle i-MAP für Sie.



passt.

i-MAP Progress-N

Multifokale, mehrkurvige, individuelle Kontaktlinse



i-MAP Progress-N

- Komfortbevel, gewährleistet einen hohen Tragekomfort und einen optimalen Austausch von Tränenflüssigkeit

→ Auswahl zentrale Zonengrösse

Führungsaugferne	Zentrale Zone = 3.2 mm
Begleitaugferne	Zentrale Zone = 3.4 mm

→ Geometrievarianten

Ausführung	Beschreibung
VP	VorderPrismatisch
VPT	VorderPrismatischTorisch
RT (VP)	RückTorisch (VorderPrismatisch)
BT (VP)	BiTorisch (VorderPrismatisch)

→ Indikation

- Presbyopie
- Keratokonus
- Keratoglobus
- Irreguläre Hornhaut
- Zustand nach Keratoplastik
- Zustand nach Lasik
- Zustand nach mechanischer Verletzung der Hornhaut

→ Design der Vorderfläche

- Korrektur nach dem Simultanprinzip
- Multifokal, konzentrischer Aufbau, Nähe zentral angeordnet
- Die zentrale Zone beinhaltet die Nähe und den Zwischenbereich im Verhältnis 75%-25%.
- Das Zonenverhältnis ist frei wählbar.

→ Geometrie der Vorderfläche

- Multifokal, sphärisch oder torisch
- Nähe zentral

→ Geometrie der Rückfläche

- Rotationssymmetrisch oder torisch, mehrkurvig
- Die Anzahl der Kurven, Zonenbreiten und entsprechende periphere Radien sind frei wählbar
- Geometrie kann je nach Indikation prolong, oblong oder revers gewählt werden

→ Lieferprogramm

Alles, was technisch machbar ist. Fragen Sie uns – wir sind offen für Ihre individuellen Wünsche.

→ Materialien

Siehe Übersicht Seite 10.

→ Anpassempfehlung

Wir empfehlen, bei der Versorgung von irregulären Hornhaut-Konstellationen die Anpassung mit einfachen, standardisierten Kontaktlinsen-Geometrien zu beginnen.

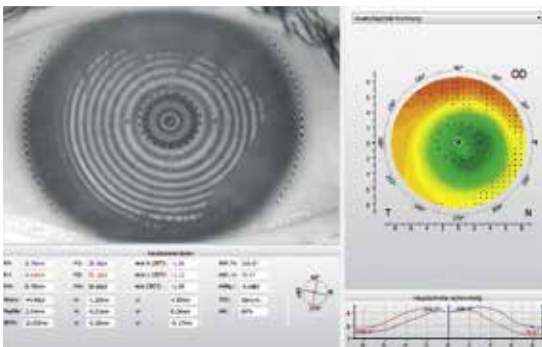
Zeigt sich im Verlauf der Anpassung die Notwendigkeit einer frei definierbaren, mehrkurvigen Kontaktlinsen-Geometrie, ist eine Umrechnung jederzeit problemlos durch Appenzeller Kontaktlinsen möglich.

Um Sie bei der Anpassung optimal unterstützen zu können, senden Sie uns am besten im Vorfeld die Hornhaut-Topographie. Wir senden Ihnen anschliessend – entsprechend der Indikation – Messlinsen und geben vorab gerne Tipps für das Vorgehen während der Anpassung.

Falls Sie die Möglichkeit der Foto- bzw. Videodokumentation haben, senden Sie uns einfach die Aufnahmen der Messlinsen – wir berechnen anschliessend gerne eine individuelle i-MAP für Sie.

Fallbeispiel

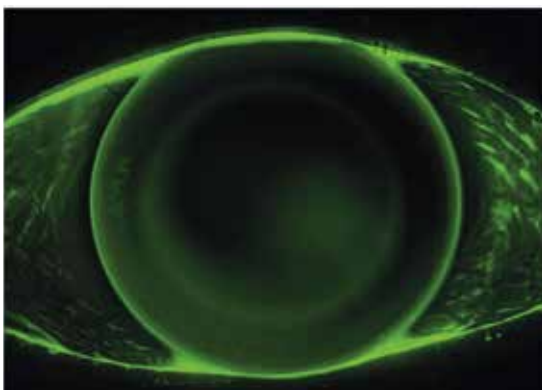
→ Post Lasik



Topographie nach Lasik.

→ Parameter

BOZD	7,00mm	BOZR	8,70mm
Ø1	8,00mm	R1	7,60mm
Ø2	8,90mm	R2	8,10mm
Ø3	9,80mm	R3	8,60mm
DT	10,60mm	R4/Bevel	11,25mm



Ideales Fluoreszeinbild einer i-MAP-Kontaktlinse mit reverser Rückflächengeometrie auf einer Kornea nach Lasik.



passt.

KOMFORT UND SICHERHEIT

Was wir Ihnen für die Pflege von formstabilen Kontaktlinsen empfehlen:

Einzelprodukte
oder als Set.

Konfiguriert nach
Ihren Wünschen.

Kontaktlinsen sind nicht einfach ein Produkt. Kontaktlinsen sind ein Prozess, der mit Ihrer Beratung beginnt. Und mit der erfolgreichen Anpassung noch lange nicht abgeschlossen ist. Weil Kontaktlinsen aufgesetzt und abgenommen werden wollen. Und weil sie gereinigt und aufbewahrt werden müssen. Aus diesem Grund liefern wir Ihnen nicht nur Kontaktlinsen nach Mass, sondern auch Know-how nach Mass. Dazu gehört unser Professional Service, der mit Rat und Tat für Sie da ist. Und dazu gehören Pflegeprodukte und Zubehörartikel, die Ihren Kundinnen und Kunden ein grösstmögliches Mass an Wohlbefinden, Gesundheit und Sicherheit schenken.

Reinigen und abspülen, desinfizieren und aufbewahren: Das ist die Abfolge. Und entsprechend bieten wir Ihnen exakt aufeinander abgestimmte Produkte exakt in der von Ihnen gewünschten Kombination an. Schön als Set – umhüllt von einer dünnen Klarsichtfolie, die sich ohne Schere oder anderes Werkzeug entfernen lässt.

Kombinationsbeispiele

- 1x Reiniger plus 1x Saline
plus 1x Peroxid plus 1x Enzyme
- 1x Reiniger plus 1x Saline
plus 1x All-in-One RGP

Wie gesagt: Auch jede andere Kombination ist möglich. Ganz wie Sie wünschen.

1. Reinigen
Täglich

Appenzeller Kontaktlinsen® Reiniger

Reiniger auf Alkoholbasis

Für die tägliche Pflege von formstabilen (auch GP-plasmabeschichtet) sowie weichen Kontaktlinsen.

2. Abspülen
Täglich

Appenzeller Kontaktlinsen® Saline

Kochsalzlösung als Aufsetzlösung

Für alle Arten von Kontaktlinsen – ausser Sklerallinsen – und für das Abspülen von weichen und formstabilen Kontaktlinsen. Sowohl nach dem Reinigen der Linsen als auch bevor die Linsen wieder auf das Auge gesetzt werden.



3. Desinfizieren und aufbewahren Täglich

Appenzeller Kontaktlinsen® Peroxyd

Desinfektion und Neutralisation:
1 Stunde – fertig

Die Desinfizierung und Neutralisierung der Linsen lässt sich ganz schnell bewerkstelligen. Und ganz einfach. Und 100% perfekt. Appenzeller Kontaktlinsen macht es möglich: mit diesem Peroxidsystem. Für herkömmliche weiche Linsen, Austauschlinsen und harte und gasdurchlässige Linsen (RGP-Linsen).

Appenzeller Kontaktlinsen® All-in-One RGP

Desinfektionsmittel

Für alle, die sich nicht für das Peroxidsystem und seine aussergewöhnlich rasche Wirkung entscheiden (siehe Spalte links): All-in-One RGP – die Kombilösung für sauerstoffdurchlässige, harte Linsen.

4. Proteinentfernung 1x wöchentlich

Appenzeller Kontaktlinsen® Enzyme

Intensivreinigung

Tag für Tag lagern sich Proteine auf den Linsen ab. Zusätzlich zur täglichen Neutralisation der Linsen ist wöchentlich eine Proteinentfernung nötig. Wenn das Peroxidsystem verwendet wird.





MATERIALÜBERSICHT

passt.

Formstabile Kontaktlinsen

+++ Sehr gut
 ++ Gut
 + Genügend
 - Nicht empfehlenswert

	Optimum Classic	Optimum Comfort	Optimum Extra	Optimum Extreme	Optimum Infinite	Boston IV	Boston ES	Boston Equalens	Bosteon EO	Boaton XO	Visaflex	PMMA	TLM
Zusammensetzung	MMA + SI + F	MMA + SI + F	MMA + SI + F	MMA + SI + F	MMA + SI + F	MMA + SI	MMA + SI + F	MMA + SI + F	MMA + SI + F	MMA + SI + F	MMA + SI	MMA	MMA + SI + F
Dk-Wert*	26	65	100	125	180	19	18	47	58	100	18	0-0.5	
Brechungsindex	1.450	1.441	1.431	1.432	1.438	1.469	1.443	1.438	1.429	1.415	1.492	1.490	1.45
Spezif. Gewicht (g/cm ³)	1.190	1.178	1.160	1.150	1.200	1.100	1.220	1.190	1.230	1.270	1.120	1.180	
Benetzungswinkel (°)	12***	6***	3***	6***		17**	52**	30**	49**	49**	25**	27**	
Oberflächenhärte (Shore)	83	79	75	77	81	84	85	82	83	81	86	90	
UV- Filter	Ja	Ja	Ja	Ja	Ja	Nein	Ja	Ja	Ja	Ja	Ja	Nein	
Farben	Blau	Aqua Blau Grün Braun	Weiss Aqua Blau Grün	Aqua Blau Grün Rot Violet	Weiss Aqua Blau	Blau	Aqua Blau Grün	Blau	Aqua Blau Grün	Aqua Blau Grün Rot Violet	Blau Grün	Weiss Grau	Rot Violet
Resistenz bei proteinhaltigem Tränenfilm	++	++	++	++	++	+	++	++	++	+++	+	+++	++
Resistenz bei lipidhaltigem Tränenfilm	++	++	++	++	++	+++	++	++	+	+	+++	+++	+
Bruchfestigkeit	+++	++	+	+	+	+++	+++	++	+++	++	+++	+++	++
Parameterstabilität	++	+	+	+	+	+++	+++	++	++	++	+++	+++	++
Nachttragen (Ortho-K)	-	-	+	+	+	-	-	-	-	+	-	-	-

* ISO 9913-1, Einheit X10⁻¹¹ (cm²/sec) [mlO₂/(ml x mmHg)] ** Blasenmethode *** Herstellerangaben

TLM ist unser Testlinsen Material und kann nicht verkauft werden

...grosses Fenster zur Welt.

appenzeller
kontaktlinsen®
passt.

i-NIGHT



Orthokeratologie auf höchstem Niveau
Nachts tragen – tagsüber sehen:
Ohne Brille, ohne Linsen.

Personnelle-KK
Excellent-KK



Keratokonus Kontaktlinsen
Hoher Konusgrad, hoher Anspruch:
passgenau wie angegossen.

i-MAP



Anpassung bei irregulärer Kornea
Passt auch dann, wenn keine andere
mehr passt.

i-MATRIX



Sklerallinsen
Verletzte Hornhaut, Keratokonus oder
Keratoplastik? Passt trotzdem.

*pro*ASSIST



Professionelle Unterstützung
bei progressiver Myopie
Intelligente Linsen statt dicke Gläser.



passt.

Appenzeller Kontaktlinsen AG
Hauptstrasse 22
CH-9042 Speicher AR
Telefon +41 71 344 20 00

Appenzeller Kontaktlinsen AG
Kemptener Strasse 8
D-88131 Lindau
Telefon +49 69 332 962 31

Appenzeller Kontaktlinsen AG
Postfach 29
A-6973 Höchst
Telefon +43 72 088 16 97

info@appenzeller-kontaktlinsen.ch www.appenzeller-kontaktlinsen.ch

Formstabile
Kontaktlinsen

10 Punkte Was für Appenzeller Kontaktlinsen spricht.

→ Anpassungserfolg

Wir unternehmen alles, um Ihre Wünsche und Vorstellungen zu verstehen. Damit Ihre Anpassung ein voller Erfolg wird – für Sie und Ihre Kunden.

→ Technikvorsprung

Wir betreiben sehr grossen Aufwand für die Forschung und Entwicklung. Damit unsere Kontaktlinsen stets den neusten Möglichkeiten der Technik entsprechen.

→ Swiss made

Wir stellen höchste Ansprüche an die Fertigungsqualität unserer Linsen. Damit unsere Kontaktlinsen Ihren ebenso hohen Erwartungen an Swiss made entsprechen.

→ Reproduzierbarkeit

Wir haben die permanente Fortsetzung Ihrer Kundenbeziehungen im Auge. Damit Sie bei jeder Nachbestellung exakt dieselbe Linse wie zuvor geliefert bekommen.

→ Offene Ohren

Unser Professional Service berät Sie kompetent, persönlich und geduldig. Für Antworten auf jede Frage – und damit Sie in jedem Fall die richtige Kontaktlinse erhalten.

→ Massarbeit

Wir stellen jede Kontaktlinse individuell auf Bestellung für Sie her. Damit sie 100% Ihren Vorgaben entspricht.

→ Tauschrecht

Wir liefern Ihnen unsere Kontaktlinsen wahlweise mit oder ohne Tauschrecht. Damit Sie die für Ihre Bedürfnisse optimale Wahl treffen können. Die Option «mit Tauschrecht» gibt Ihnen finanzielle Sicherheit: Sie können nachträglich eine andere Linse bestellen. Tun Sie dies innerhalb der Tauschfrist, bezahlen Sie nur einen Selbstbehalt. Massgebend für die Frist ist das Datum auf dem Lieferschein.

- Weiche Kontaktlinsen
 - *i*-SOFT 3 Monatslinsen: 1 Monat
 - Halbjahreslinsen: 2 Monate
 - Jahreslinsen: 3 Monate
- Formstabile Kontaktlinsen: 3 Monate

→ Preisvorteil

Wir bieten Ihnen speziell günstige Zahlungskonditionen an. Damit Sie in Form von Vorauszahlungen zusätzlich auf die Rechnung kommen. Die aktuellen Konditionen teilen wir Ihnen auf Wunsch gerne mit.

→ Garantieuumfang

Wir stehen für unsere Arbeit gerade. Damit Sie sich mit Garantie auf uns und unsere Kontaktlinsen verlassen können. Garantiedauer:

- *i*-SOFT 3 Monatslinsen: 1 Monat
- Halbjahreslinsen: 2 Monate
- Jahreslinsen: 3 Monate
- Bruch einer Linse: Senden Sie uns die defekte Linse innerhalb der Garantiedauer – und wir ersetzen sie. Auf Ihrer nächsten Rechnung nehmen wir eine entsprechende Gutschrift vor. Massgebend für die Garantiezeit ist das Datum auf dem Lieferschein.

→ Langfristige Optik

Wir streben dauerhafte Geschäftsbeziehungen mit Ihnen an. Damit auch Sie umgekehrt auf lange Sicht auf uns zählen können.

i-MAP



© Appenzeller Kontaktlinsen AG | Subject to change | 2021-04
All trademarks are the property of Appenzeller Kontaktlinsen.
Wir tragen als Unternehmen Sorge zur Natur und haben eine Verpackungslizenz vom Grünen Punkt.